



Attraktive Büroflächen im markanten Altbau

Demianiplatz 10

02826 Görlitz

Berlinhaus Verwaltung GmbH • Großenhainer Str. 12 • 01097 Dresden
T +49 (351) 896 73 419 • F +49 (351) 896 73 422
naumann@berlinhaus.com • www.berlinhaus.com



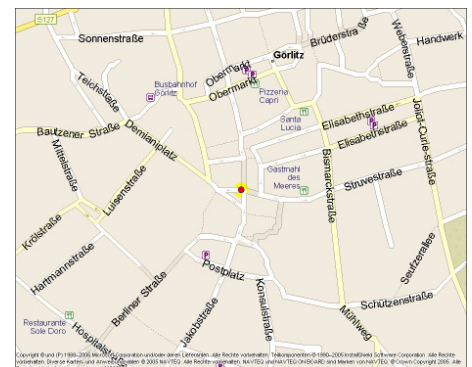
LAGE & OBJEKT

Diese restaurierte Immobilie befindet sich in exponierter Lage. Sie bietet eine gute Geschäftsadresse mitten im Görlitzer Stadtzentrum. Zur Mieterschaft des gesamten Gebäudekomplexes Demianiplatz 8-10 gehören eine Konditorei, ein Telekommunikationsunternehmen, die Deutsche Bank sowie die Schülerhilfe.

Die vakante Fläche befindet sich im 3. Obergeschoss und ist bequem über einen Aufzug erreichbar. Der Demianiplatz ist der längste Platz im Zentrum von Görlitz und verbindet die Altstadt mit dem Gründerzeitviertel. Unser Gebäudeensemble befindet sich in 1a-Lage mitten im historischen Geschäftszentrum. Bus- und Straßenbahnhaltestellen sind fußläufig erreichbar. Der anliegende Marktplatz sorgt neben einem reichhaltigen kulinarischen Angebot für eine hohe Lauffrequenz.

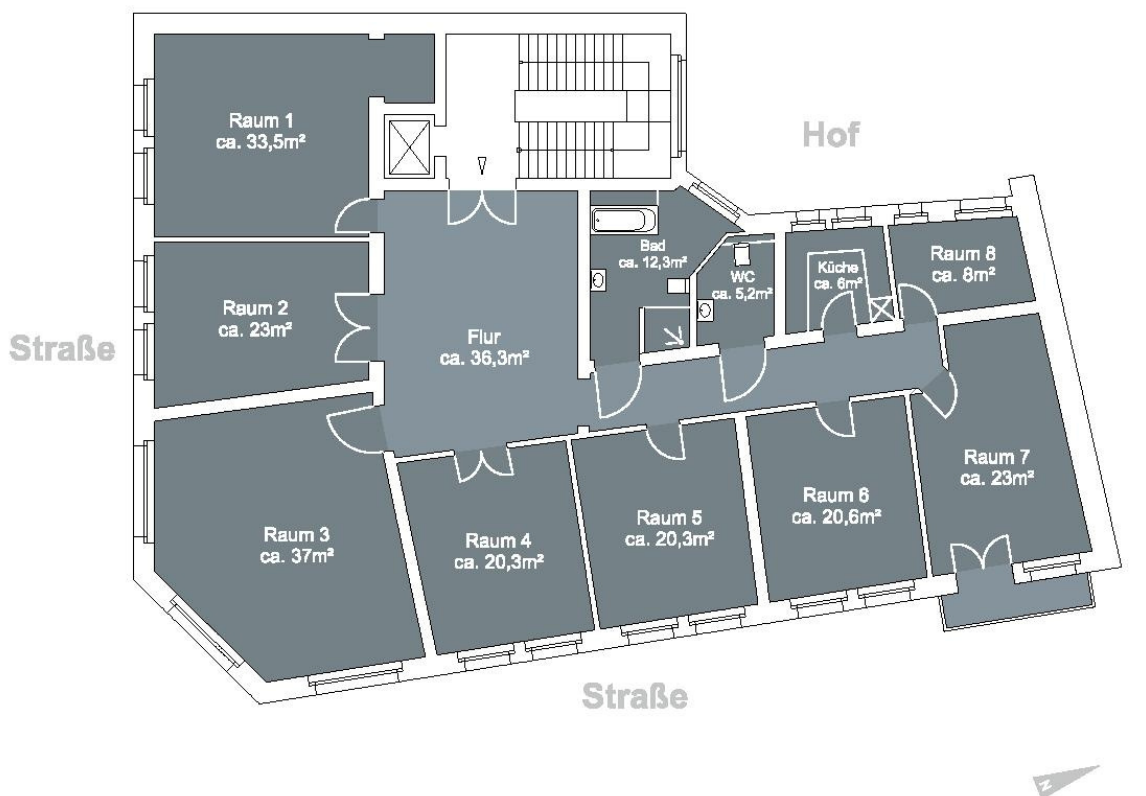
Die Ausstattung und Aufteilung kann gemäß den individuellen Wünschen realisiert werden. Unser Vermietungsteam und ein Architekt helfen gern bei der Umsetzung Ihrer Ideen und Vorstellungen.

Anbindung	0,1 km 0,1 km 102 km Flughafen Dresden 5,0 km
Objekt	Büro
Mietzins	auf Anfrage
Ausstattung	Aufzug, Balkon, Baujahr 1865, EnergiekennwertStrom 22,2kWh/(m²a), EnergiekennwertWärme 159,2kWh/(m²a), Gaszentralheizung, B
Kaution	ja
Flächen	ca. 246,27 m²
Stellplätze	Nein
Bezug	nach Vereinbarung



Dieses freibleibende Angebot ist für den Mieter provisionsfrei.
Irrtum und Zwischenvermietung vorbehalten.

Demianiplatz 10, 02826 Görlitz



Demianiplatz 10
3.OG
02826 Görlitz

Plankennung 00617-2006_Sl_Y13M07D29

Flächen gemäß GIF in der aktuellen Fassung (Balkon zu 100%). Die Angaben über Länge und Breite sind nur Hauptmaße. Zeichnung ist unmaßstäblich. In dem Grundriss / Planung (vgl. Sondervereinbarungen dazu in Abschnitt H / § 8) ggf. eingezeichnete Möbel und sonstige Gegenstände dienen alleine der Veranschaulichung und werden nicht mit vermietet. Dies gilt auch für eine ggf. vorhandene Bezeichnung der Räume, z. B. als Serverraum etc. hier wird eine entsprechende Nutzerkategorie nicht genannt.

- Bezeichnung:
EHA - Elektroerdanschluss
GHA - Gasanschluss
KWW - Kalt- und Warmwasseranschluss
KW - Kaltwasseranschluss
STA - Strang Abwasser
WMA - Waschmaschinenanschluss

Gesamtfläche	ca. 246,0 m ²
Raum 1	ca. 33,5 m ²
Raum 2	ca. 23 m ²
Raum 3	ca. 37 m ²
Raum 4	ca. 20,3 m ²
Raum 5	ca. 20,3 m ²
Raum 6	ca. 20,6 m ²
Raum 7	ca. 23 m ²
Raum 8	ca. 8 m ²
Küche	ca. 6 m ²
Bad	ca. 12,3 m ²
WC	ca. 5,2 m ²
Flur	ca. 36,3 m ²