



attraktive Bürofläche in Top-Lage

Demianiplatz 8

02826 Görlitz

Berlinhaus Verwaltung GmbH • Großenhainer Str. 12 • 01097 Dresden
T +49 (351) 896 73 419 • F +49 (351) 896 73 422
naumann@berlinhaus.com • www.berlinhaus.com

ATTRAKTIVE BÜROFLÄCHE IN TOP-LAGE



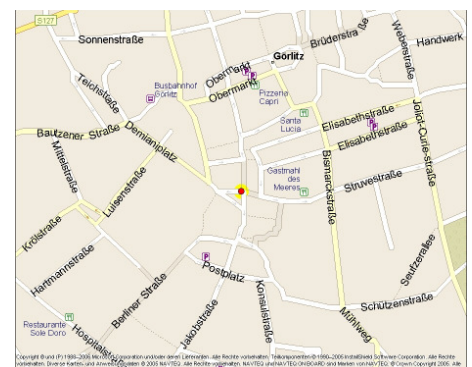
LAGE & OBJEKT

Diese restaurierte Immobilie befindet sich in exponierter Lage. Sie bietet eine gute Geschäftsadresse mitten im Görlitzer Stadtzentrum. Die vakante Fläche befindet sich im 1. Obergeschoss.

Der Demianiplatz ist der längste Platz im Zentrum von Görlitz und verbindet die Altstadt mit dem Gründerzeitviertel. Unser Gebäudeensemble befindet sich in 1a-Lage mitten im historischen Geschäftszentrum. Bus- und Straßenbahnhaltstellen sind fußläufig erreichbar. Der anliegende Marktplatz sorgt neben einem reichhaltigen kulinarischen Angebot für eine hohe Lauffrequenz.

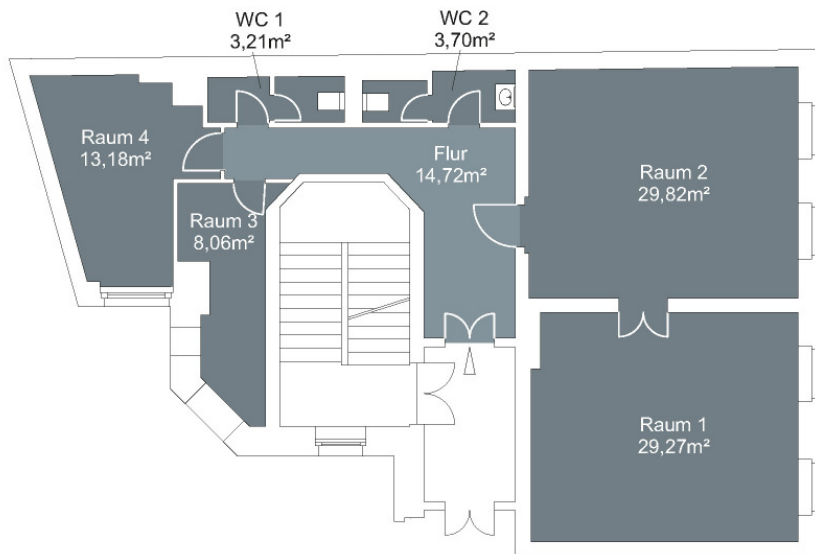
Die Ausstattung und Aufteilung kann gemäß den individuellen Wünschen realisiert werden. Unser Vermietungsteam und ein Architekt helfen gern bei der Umsetzung Ihrer Ideen und Vorstellungen.

Anbindung	0,1 km 0,1 km 102 km Flughafen Dresden 5,0 km
Objekt	Laden
Mietzins	auf Anfrage
Ausstattung	Teppichbelag, Fliesen-Bodenbelag, Gästetoilette, Baujahr 1865, B: 242 kWh/(m²a), Gaszentralheizung
Kaution	ja
Flächen	ca. 101,96 m²
Stellplätze	Nein
Bezug	nach Vereinbarung



Dieses freibleibende Angebot ist für den Mieter provisionsfrei.
Irrtum und Zwischenvermietung vorbehalten.

Demianiplatz 8, 02826 Görlitz



Demianiplatz 8
VH 1.OG links
02826 Görlitz

Plankennung 00517-3003_SL_Y13M07D30

Flächen gemäß GIF in der aktuellen Fassung (Balkon zu 100%).
Die Angaben über Länge und Breite sind nur Hauptmaße. Zeichnung ist unmaßstäblich. In dem Grundriss / Planung (vgl. Sondervereinbarungen dazu in Abschnitt H / § 8) ggf. eingezeichnete Möbel und sonstige Gegenstände dienen alleine der Veranschaulichung und werden nicht mit vermietet. Dies gilt auch für eine ggf. vorhandene Bezeichnung der Räume, z. B. als Serverraum etc. hier wird eine entsprechende Nutzbarkeit nicht garantiert.

- Bezeichnung:
EHA - Elektroherdanschluss
GHA - Gasanschluss
KWW - Kalt- und Warmwasseranschluss
KW - Kaltwasseranschluss
STA - Strang Abwasser

Gesamtfläche	101,96 m²
Raum 1	29,27 m²
Raum 2	29,82 m²
Raum 3	8,06 m²
Raum 4	13,18 m²
Flur	14,72 m²
WC 1	3,21 m²
WC 2	3,70 m²