



# Effiziente Büroflächen in erstklassigem Geschäftshaus

Uhlandstr. 88/90

---

10717 Berlin

---

Berlinhaus Verwaltung GmbH • Friedrichstraße 30 • 10969 Berlin  
T +49 (30) 76 76 2424 • F +49 (30) 76 76 19 2424  
vermietung-gewerbe@berlinhaus.com • www.berlinhaus.com



## LAGE & OBJEKT

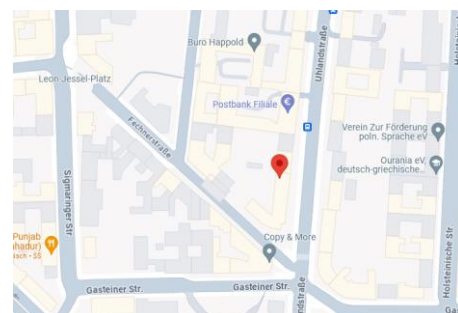
Das Büro-/Geschäftshaus befindet sich in verkehrsgünstiger Lage in der Nähe der U-Bahnhöfe Blissestraße und Berliner Straße. Der Kurfürstendamm ist in wenigen Minuten zu erreichen. Der attraktive Klinkerbau ist durch seine gut sichtbare Ecklage ein markanter Blickpunkt. In der unmittelbaren Umgebung haben sich mehrere Unternehmen sowie Einzelhändler in einem großen Branchenmix niedergelassen. In dem modernen Büro-/Geschäftshaus mit 10 großzügigen Büroeinheiten und 7 Einzelhandelsflächen.

Die Einheiten bieten einen zeitgemäßen Bürostandard: Teppichboden, vorinstallierte Bodentanks, separate WC-Einheiten und eine Einbauküche unterstreichen die Attraktivität und Funktionalität dieser Büroflächen. Die großen Fensterflächen sorgen für eine optimale Ausleuchtung der Räume.

Die Tiefgarage im Untergeschoß bietet ausreichend Stellplätze für Sie und Ihre Mitarbeiter.

Die Ausstattung und Aufteilung kann gemäß den individuellen Wünschen realisiert werden. Unser Vermietungsteam und ein Architekt helfen gern bei der Umsetzung Ihrer Ideen und Vorstellungen.

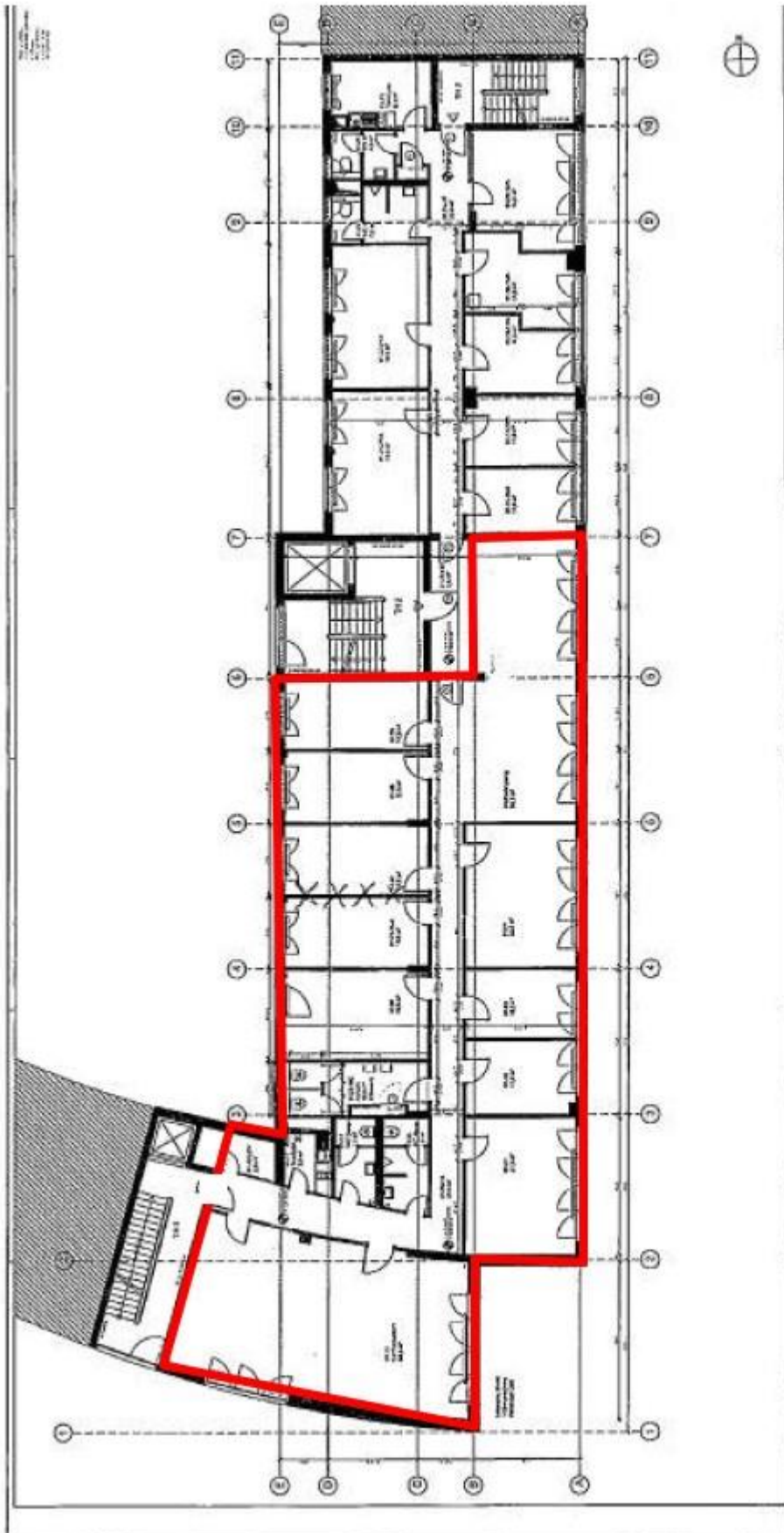
<b>Anbindung</b>	 0,18 Km  1,3 Km  0,5 Km  27,4 Km BER Flughafen 
<b>Objekt</b>	Büro
<b>Mietzins</b>	auf Anfrage
<b>Ausstattung</b>	
<b>Kaution</b>	ja
<b>Flächen</b>	ca. 331,0 m <sup>2</sup>
<b>Stellplätze</b>	Ja
<b>Bezug</b>	nach Vereinbarung



Umlandstr. 88/90, 10717 Berlin

Dieses freibleibende Angebot ist für den Mieter provisionsfrei.  
Irrtum und Zwischenvermietung vorbehalten.





331 m<sup>2</sup>