



kleine Laden- oder Bürofläche im Luisenforum

Hermann-Elflein-Straße 16

14467 Potsdam

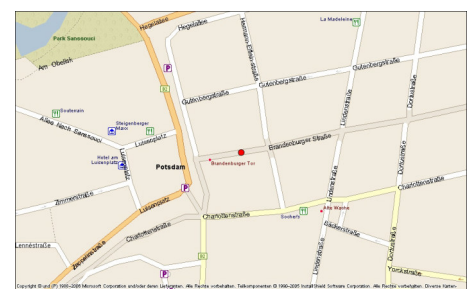
Berlinhaus Verwaltung GmbH • Friedrichstraße 30 • 10969 Berlin
T +49 (30) 76 76 2424 • F +49 (30) 76 76 19 2424
vermietung-gewerbe@berlinhaus.com • www.berlinhaus.com



LAGE & OBJEKT

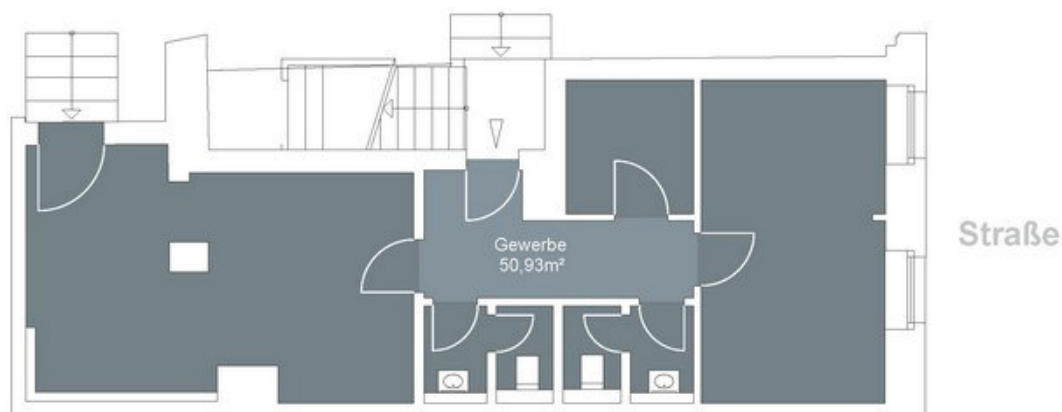
Das Herzstück der Shopping Mall (open air passage) bildet der Neubau mit dem Ankermieter IKEA, mit einer Handelsfläche von rd. 2.400 m². Als weitere namhafte Filialisten konnten wir die Firma Butlers auf der Ecklage zur Hermann-Elflein-Str. mit rd. 300 m² sowie Penguzone gewinnen. In der Shoppingmall sind bereits ansässig eine Chocolaterie, die Doc's Company sowie Galerien. Das Objekt befindet sich in attraktiver Innenstadtlage, direkt im Brennpunkt der Fußgängerzone zwischen dem Brandenburger Tor auf der einen und der Kirche St. Peter und Paul auf der anderen Seite. Die Brandenburger Straße ist die bekannte Einkaufsstraße und eine beliebte Flaniermeile. Hier sind namhafte Filialisten u.a, Hennes & Mauritz, Jack Wolfskin, Timberland etc. auf repräsentativen Einzelhandelsflächen anzutreffen. Das revitalisierte Kaufhaus Karstadt ist ein Magnet. Die Branchenvielfalt und Gastronomie komplettieren die Attraktivität der Landeshauptstadt von Brandenburg, direkt bei Berlin. Der Standort ist hervorragend an den öffentlichen Personennahverkehr angebunden.

Anbindung	2,0 km 0,30 km BER Flughafen 52,5 km 8,8 km
Objekt	Laden
Mietzins	auf Anfrage
Ausstattung	
Kaution	ja
Flächen	ca. 50,93 m²
Stellplätze	Nein
Bezug	nach Vereinbarung



Dieses freibleibende Angebot ist für den Mieter provisionsfrei.
Irrtum und Zwischenvermietung vorbehalten.

Hermann-Elflein-Straße 16, 14467 Potsdam



1 2 3 4 5m

Hermann-Eiflein-Straße 16
EG
14467 Potsdam

Gesamtfläche

50,93 m²

Plankennung 00284-3007_SL_Y13M11D27

Flächen gemäß GIF in der aktuellen Fassung (Balkon zu 100%).
Die Angaben über Länge und Breite sind nur Hauptmaße. Zeichnung ist unmaßstäblich. In dem Grundriss / Planung (vgl. Sondervereinbarungen dazu in Abschnitt H / § 8) ggf. eingezeichnete Möbel und sonstige Gegenstände dienen alleine der Veranschaulichung und werden nicht mit vermietet. Dies gilt auch für eine ggf. vorhandene Bezeichnung der Räume, z. B. als Serverraum etc. hier wird eine entsprechende Nutzbarkeit nicht garantiert.

Bezeichnung:

- EHA - Elektroherdanschluss
- GHA - Gasanschluss
- KAW - Kalt- und Warmwasseranschluss
- KW - Kaltwasseranschluss
- STA - Strang Abwasser
- WMA - Waschmaschinenanschluss