



# Mehr Raum für Freiraum - attraktive Altstadtlage

Weiße Gasse 5

---

01067 Dresden

---

Berlinhaus Verwaltung GmbH • Großenhainer Str. 12 • 01097 Dresden  
T +49 (351) 896 73 416 • F +49 (351) 896 73 422  
selbstauskunft@berlinhaus.com • www.berlinhaus.com



MUSTERBILDER

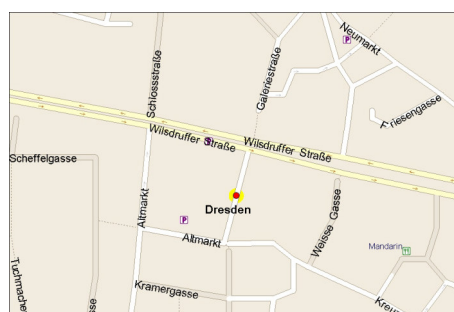
**LAGE & OBJEKT**

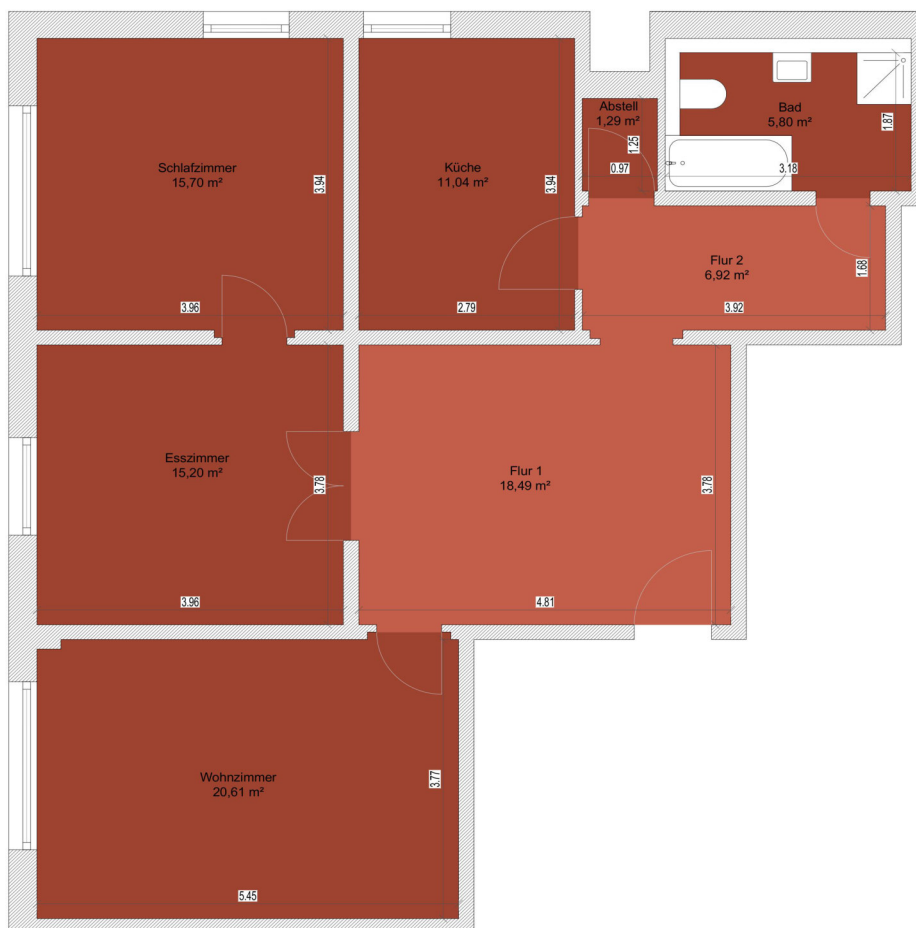
Im historischen Stadtkern von Dresden und direkt am Altmarkt befindet sich das Q1. Der herrliche denkmalgeschützte Bau mit seinen Säulen, den Arkaden sowie den Balustraden und Fensterlaibungen aus Sandstein geben diesem Gebäude den für Dresden typischen barocken Ausdruck. Hier heisst das Motto "Residieren" statt "Wohnen". Die Altmarktgalerie mit 200 Geschäften, Restaurants und Cafés sowie die Prager Straße bieten Ihnen vielfältige Einkaufsmöglichkeiten und kulinarische Spezialitäten. Auf Wunsch können Sie einen PKW - Stellplatz im Hof des Objektes anmieten, um Dresdens beste Citylage sowie allerbeste Infrastruktur (Straßenbahnhaltestelle "Altmarkt") in direkter Umgebung, in vollen Zügen zu genießen.

- das Badezimmer ist gefliest und mit einer Badewanne und Dusche ausgestattet
- großzügige Raumaufteilung
- die gesamte Wohnung ist mit einem Laminatboden ausgestattet
- der Flurbereich ist sehr geräumig, und bietet eine Garderoben-Ecke
- Abstellraum für die Waschmaschine
- Auf Wunsch Anmietung eines eigenen Parkplatzes möglich

ENEV: Baujahr: 1957 / Gebäude unter Denkmalschutz

<b>Anbindung</b>	0,1 km  0,5 km  11 km  7,5 km
<b>Zimmeranzahl</b>	3
<b>Größe</b>	ca. 93,70 m <sup>2</sup>
<b>Ausstattung</b>	3 Zimmer, Badezimmer mit Dusche & Wanne
<b>Stellplätze</b>	Ja
<b>Miete</b>	NKM: € 1.031,00 / BK: € 169,00 / HK: € 172,00 / WM: € 1.412,00
<b>Kaution</b>	3 NKM
<b>Bezug</b>	nach Vereinbarung





**Weißer Gasse 5**  
**5.Obergeschoss mitte/rechts**  
**01067 Dresden**

Planerkennung 00282-1036\_MO\_Y23M06D09

Flächen gemäß Wohnflächenverordnung (WofV) in der aktuellen Fassung (Balkon zu 50 %). Die Angaben über Länge und Breite sind nur Hauptmaße. Zeichnung ist unmaßstäblich. Dargestellte Möbel und Inneneinrichtung gehören nicht zur Ausstattung der Mietsinheit.

**Bezeichnung:**

- EHA - Elektroherdanschluss
- GHA - Gasanschluss
- KWW - Kalt- und Warmwasseranschluss
- KW - Kaltwasseranschluss
- STA - Strang Abwasser

Gesamtfläche	95,08 m <sup>2</sup>
Schlafzimmer	15,70 m <sup>2</sup>
Esszimmer	15,20 m <sup>2</sup>
Küche	11,04 m <sup>2</sup>
Bad	5,80 m <sup>2</sup>
Abstellraum	1,29 m <sup>2</sup>
Wohnzimmer	20,61 m <sup>2</sup>
Flur 1	18,49 m <sup>2</sup>
Flur 2	6,92 m <sup>2</sup>