



Wohnen in Johannstadt!

Thomas-Müntzer-Platz 9

01307 Dresden

Berlinhaus Verwaltung GmbH • Großenhainer Str. 12 • 01097 Dresden
T +49 (351) 896 73 416 • F +49 (351) 896 73 422
selbstauskunft@berlinhaus.com • www.berlinhaus.com



MUSTERBILDER

LAGE & OBJEKT

Der hochwertig sanierte Altbau liegt wunderschön in der Dresdner Elbflorenz mit direktem Blick zur Elbe. Das Objekt besticht durch seine zentrale und dennoch ruhige Lage inmitten denkmalgeschützter Stilbauten. Die Elbauen direkt vor der Tür laden zu Spaziergängen und aktiver Freizeitgestaltung ein. In unmittelbarer Umgebung stehen Ihnen zahlreiche Einrichtungen des täglichen Lebens zur Verfügung.

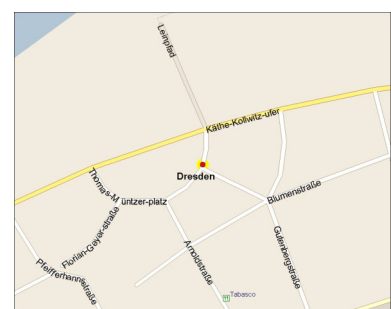
Hier können Sie sich allein oder als Pärchen wohlfühlen. Diese charmante Wohnung bietet Ihnen auf Grund der guten Aufteilung individuelle Einrichtungsmöglichkeiten.

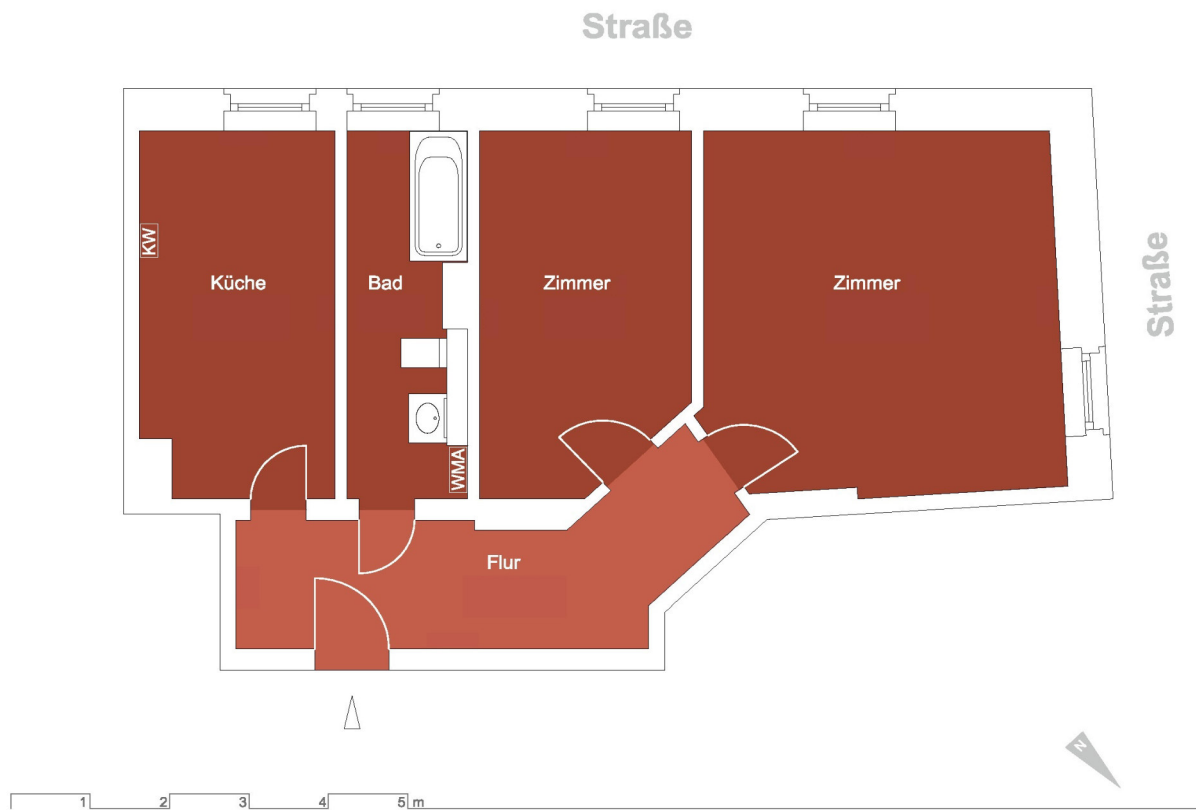
- tapeziert und gestrichen
- neuer Laminatboden
- Badezimmer mit Wanne und Fenster
- Trockenraum sowie ein Fahrradkeller stehen im Kellergeschoss zur Verfügung

Wir freuen uns auf Sie.....

ENEV: Baujahr: 1914 / Gebäude unter Denkmalschutz /

Anbindung	1 km 0,4 km 10 km 7,5 km
Zimmeranzahl	2
Größe	ca. 62,10 m ²
Ausstattung	2 Zimmer, Badezimmer mit Fenster und Wanne
Stellplätze	Nein
Miete	NKM: € 684,00 / BK: € 79,00 / HK: € 110,00 / WM: € 908,00
Kaution	3 NKM
Bezug	nach Vereinbarung





Mustergrundriss

Thomas-Müntzer-Platz 9
Mitte
01307 Dresden

Flächen gemäß Wohnflächenverordnung (WoFlV) in der aktuellen Fassung (Balkon zu 50 %). Die Angaben über Länge und Breite sind nur Hauptmaße. Zeichnung ist unmaßstäblich. Dargestellte Möbel und Inneneinrichtung gehören nicht zur Ausstattung der Mieteinheit.

Bezeichnung:

- EHA - Elektroherdanschluss
- GHA - Gasanschluss
- KWW - Kalt- und Warmwasseranschluss
- KW - Kaltwasseranschluss
- STA - Strang Abwasser
- WMA - Waschmaschinenanschluss