



# historische Gastronomiefläche direkt am Schloss Moritzburg

Schloßallee 24 c

---

01468 Moritzburg

---

Berlinhaus Verwaltung GmbH • Friedrichstraße 30 • 10969 Berlin  
T +49 (30) 76 76 2424 • F +49 (30) 76 76 19 2424  
vermietung-gewerbe@berlinhaus.com • www.berlinhaus.com



### LAGE & OBJEKT

In näherer Umgebung befinden sich sowohl gute Anschlüsse an die öffentlichen Verkehrsmittel als auch an die Autobahn A 13. Das Moritzburger Schloss oder das Landschaftsschutzgebiet Friedewald laden zum Wandern und Erholen ein. Mit einer großzügigen Fläche von 550 m<sup>2</sup> aufgeteilt auf zwei Etagen bietet dieses einzigartige Objekt eine Vielzahl von Möglichkeiten für gastronomische Konzepte.

Die Lage ist einfach unschlagbar - direkt am Schloss Moritzburg gelegen, einem der bekanntesten Wahrzeichen Sachsens. Die Fläche profitiert von einer hohen Besucherzahl, sowohl von Touristen als auch von Einheimischen, die das Schloss und seine Umgebung erkunden möchten.

Die Räumlichkeiten bieten ausreichend Platz für verschiedene Bereiche wie Restaurant, Bar, Lounge oder Eventfläche. Die großzügigen Fensterfronten sorgen für eine helle und einladende Atmosphäre und bieten einen atemberaubenden Blick auf das Schloss und seine malerische Umgebung. Zudem stehen ausreichend Lager- und Personalräume zur Verfügung, um einen reibungslosen Ablauf zu gewährleisten.

**Anbindung**    8 km    0,1km    10 km Flughafen-Dresden    7 km

**Objekt**            Laden

**Mietzins**        auf Anfrage

**Ausstattung**

**Kautions**        ja

**Flächen**        ca. 551,25 m<sup>2</sup>

**Stellplätze**     Ja

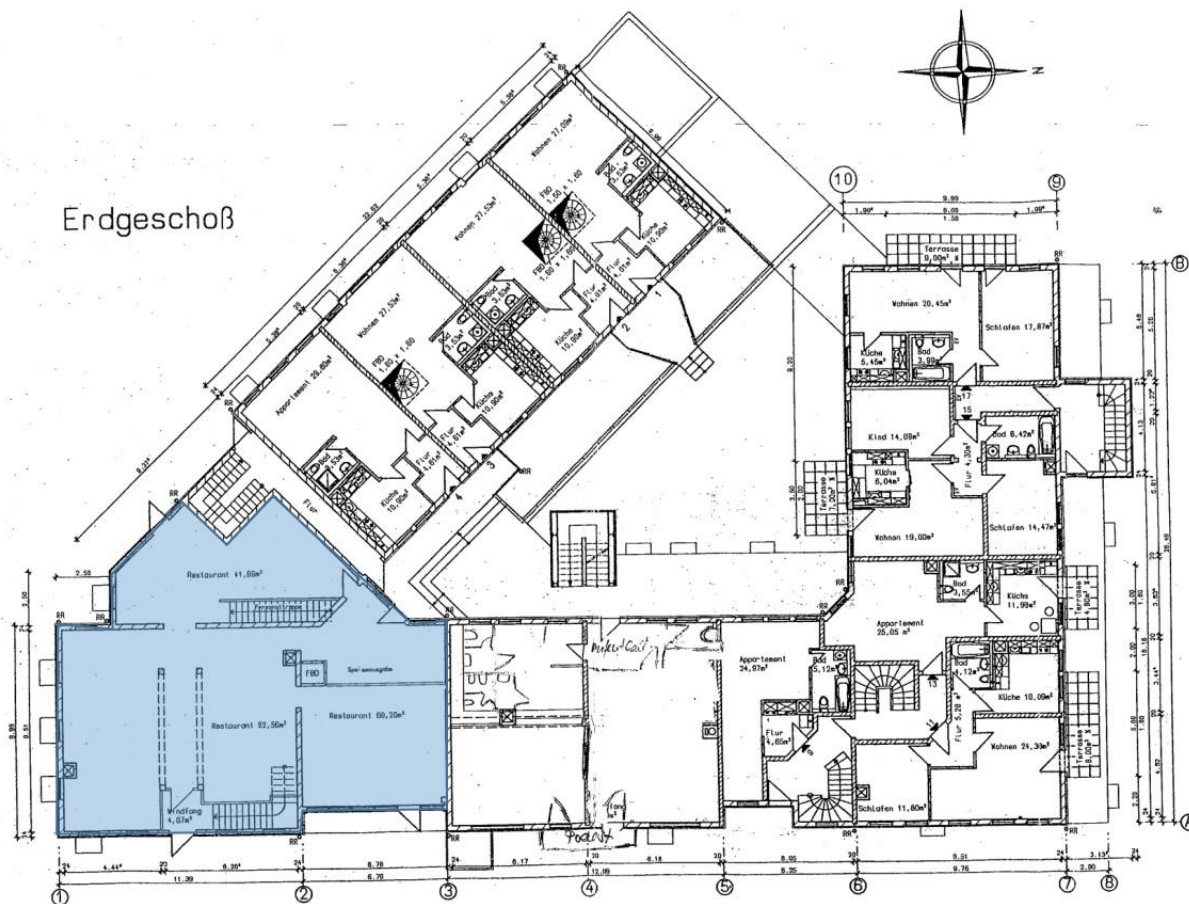
**Bezug**            01.04.2024



Schloßallee 24 c, 01468 Moritzburg

Dieses freibleibende Angebot ist für den Mieter provisionsfrei.  
Irrtum und Zwischenvermietung vorbehalten.

Erdgeschoss



Keller geschoß

