



# Ladenfläche in der Berliner Straße in Tegel

Berliner Straße 105

13507 Berlin

Berlinhaus Verwaltung GmbH • Friedrichstraße 30 • 10969 Berlin  
T +49 (30) 76 76 2424 • F +49 (30) 76 76 19 2424  
vermietung-gewerbe@berlinhaus.com • www.berlinhaus.com

LADENFLÄCHE IN DER BERLINER STRAÙE IN TEGEL



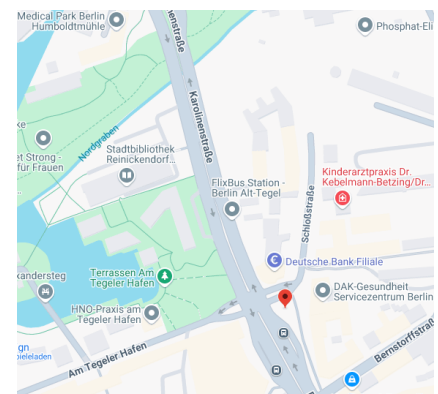
**LAGE & OBJEKT**

Das Objekt befindet sich in der City von Tegel mit einer hervorragenden Anbindung an den öffentlichen Nahverkehr. Einkaufsmöglichkeiten, diverse Dienstleistungsangebote und zahlreiche Restaurants, Cafés und Bars sorgen für eine gute Infrastruktur.

Das Wohn- und Geschäftshaus, welches umfangreich saniert wurde, beherbergt im Erdgeschoss derzeit Blume 2000 und einen Spätkauf. In den oberen Geschossen befinden sich eine Rechtsanwaltskanzlei, ein Internist und eine Gesellschaft für Grundbesitz, Baubetreuung und Vermögensverwaltung. Das Haus verfügt über einen Aufzug, mit dem man bequem die einzelnen Etagen erreicht. Ein liebevoll angelegter Innenhof sorgt für ein gepflegtes Wohnumfeld.

Art des Energieausweises: bedarfsabhängig / Baujahr: 1910 / Energieträger: Gas / Energiekennwert: 116 kWh  
Energieeffizienzklasse: D / Datum: 23.03.2018

<b>Anbindung</b>	U 0,30 km S 0,70 km BUS 0,10 km ✈️ 41,8 km BER ♿ 2 km
<b>Objekt</b>	Laden
<b>Mietzins</b>	auf Anfrage
<b>Ausstattung</b>	
<b>Kaution</b>	ja
<b>Flächen</b>	ca. 67,71 m²
<b>Stellplätze</b>	Nein
<b>Bezug</b>	nach Vereinbarung



Berliner Straße 105, 13507 Berlin

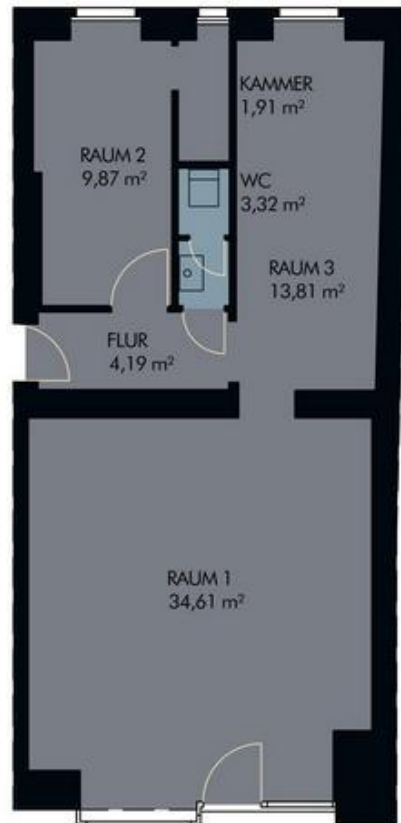
Dieses freibleibende Angebot ist für den Mieter provisionsfrei.  
Irrtum und Zwischenvermietung vorbehalten.

**BERLINER STRASSE 105**  
GEWERBEEINHEIT EG, RECHTS, 13507 BERLIN

Raum	Länge	Breite	Fläche	R-Höhe
Raum 1	5,76	5,62	34,61	2,83
Raum 2	4,34	2,27	9,87	3,62
Raum 3	5,72	2,43	13,81	3,61
WC	2,25	0,84	3,32	2,33
Flur	3,12	1,27	4,19	2,33
Kammer	1,98	0,84	1,91	2,18

Gesamtfläche MF-G 67,71 m<sup>2</sup>

Fläche gem.  
Eichlinie zur Berechnung der Mietfläche für gewerblichen Raum (MF-G) vom 01.11.2004  
Angabe Länge/Breite nur Hauptmaße in Meter  
Maßstab: 1:100  
Berechnungen: DWA - Elektroanschluss / DIN - Gasanschluss  
DVGW - Kalt- und Warmwasseranschluss / Kfz-Kaltwasseranschluss



BERLINER STRASSE 105



GEWERBE