



Praxisflächen von 60 - 120 m² im Ärztehaus zu vermieten

Caspar-David-Friedrich-Straße 12

01217 Dresden

Berlinhaus Verwaltung GmbH • Friedrichstraße 30 • 10969 Berlin
T +49 (30) 76 76 2424 • F +49 (30) 76 76 19 2424
vermietung-gewerbe@berlinhaus.com • www.berlinhaus.com



LAGE





Die Caspar-David-Friedrich-Str. befindet sich in einem ruhigen, aber gut erreichbaren Stadtteil von Dresden, der durch eine hohe Dichte an Wohngebieten und eine gute Anbindung an den öffentlichen Nahverkehr geprägt ist. Das Ärztehaus ist umgeben von weiteren medizinischen Einrichtungen, Apotheken und Dienstleistern, was eine ideale Synergie für Ihre Praxis schafft. Die zentrale Lage sorgt dafür, dass sowohl Patienten aus der Umgebung als auch von außerhalb leicht zu Ihnen gelangen können. In dem gut Etablierten Ärztehaus befinden sich bereits eine Radiologiepraxis, ein Allgemeinmediziner sowie eine NHO-Praxis.

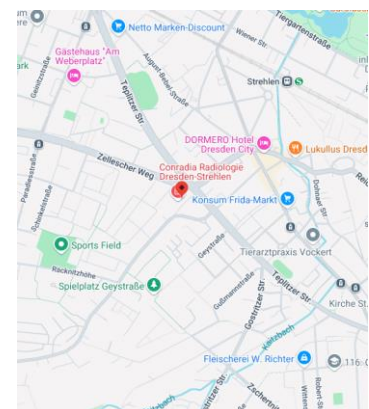
HIGHLIGHTS:

- Moderne Praxisfläche in einem etablierten Ärztehaus
- Gute Erreichbarkeit und zentrale Lage in Dresden
- Helle und freundliche Räumlichkeiten mit flexibler Raumaufteilung
- Vorhandene Anschlüsse für medizinische Geräte
- Synergieeffekte durch Nachbarschaft zu anderen medizinischen Einrichtungen

Die Praxisfläche umfassen zwischen 60 und 120 m² und sind hell und freundlich gestaltet. Sie verfügen über mehrere Behandlungsräume, einen Empfangsbereich sowie sanitäre Einrichtungen. Die Räumlichkeiten sind in einem gepflegten Zustand und können nach Ihren individuellen Bedürfnissen gestaltet werden. Zudem sind alle notwendigen Anschlüsse für medizinische Geräte vorhanden.

In dem Objekt sind Praxisflächen von 60 - 120 m² verfügbar. Man kann die Einheiten bequem über einen Aufzug erreichen.

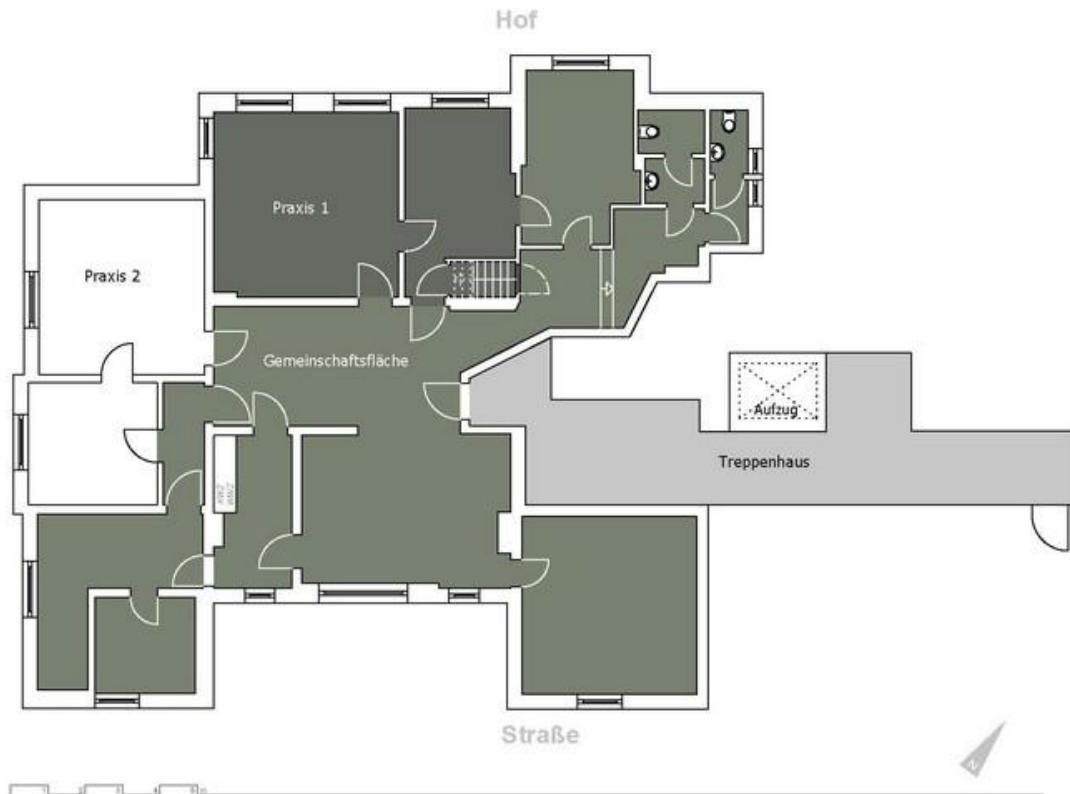
Anbindung	 0,7 km  0,3 km  12,7 km  3 km
Objekt	Büro
Mietzins	auf Anfrage
Ausstattung	Gemeinschaftsräume Sanitäreinrichtung, behindertengerechter Aufzug
Kaution	ja
Flächen	Flexible Größen von 60 m ² - 120 m ²
Stellplätze	Ja
Bezug	nach Vereinbarung



Caspar-David-Friedrich-Straße 12, 01217 Dresden

Dieses freibleibende Angebot ist für den Mieter provisionsfrei.
Irrtum und Zwischenvermietung vorbehalten.

BEISPIELGRUNDRISS



Caspar-David-Friedrich-Straße 12
VH 2.OG rechts
01217 Dresden

Plankennung 00207-2009_ral_Y16M08D03

Gesamtfläche nach GIF	118,76 m ²
Fläche MF/G - 1 Praxis 1	38,70 m ²
Fläche MF/G - 1 Ge.Sch.Fläche	132,5 1/2 m ²
Fläche MF/G - 2 Treppenhaus	41,4 1/3 m ²

Fläche gemäß GIF in der aktuellen Fassung (Balkon zu 100%). Die Angaben über Länge und Breite sind nur Hauptmaße. Zeichnung ist unmaßstäblich. Dargestellte Möbel und Inneneinrichtung gehören nicht zur Ausstattung der Mieteinheit.

Bezeichnung:

- EHA - Elektroherdanschluss
- GHA - Gasanschluss
- KWW - Kell- und Warmwasseranschluss
- KW - Kaltwasseranschluss
- STA - Strang Abwasser