



Ihre beste Adresse im Bergmannkiez!

Fidicinstr. 34

10965 Berlin

Berlinhaus Verwaltung GmbH • Friedrichstraße 30 • 10969 Berlin
T +49 (30) 76 76 2222 • F +49 (30) 76 76 2122
vermietung@berlinhaus.com • www.berlinhaus.com



LAGE & OBJEKT

Der attraktive, denkmalgeschützte Altbau, der kernsaniert wurde, befindet sich im Herzen des historischen Teils von Kreuzberg, nahe des Chamissoplatzes und mitten im beliebten Bergmannkiez. Im Zuge der Modernisierung wurden Panoramaaufzüge für die Dachgeschosse und Balkone angebracht. Hier finden Sie eine bunte gastronomische und kulturelle Szene. Die U-Bahnstation Mehringdamm und mehrere Buslinien sind fußläufig zu erreichen. Der in unmittelbarer Nähe gelegene Viktoriapark lädt zum Verweilen ein. Das ebenfalls in der Nähe gelegene Tempelhofer Feld bietet zahlreiche Outdoor-Aktivitäten.

- 1 Zimmer
- Wohn-Essbereich
- zeitloses Wannenbad
- gute Lage und Anbindung

Das Gebäude steht unter Denkmalschutz. Daher ist kein Energieausweis erforderlich.

Anbindung  1 Km  2,5 Km  0,5 Km  23,6 km BER Flughafen  2,5 Km

Zimmeranzahl 1

Größe ca. 32,20 m²

Ausstattung 1 Zimmer, Wohn-Essbereich, modernes Wannenbad

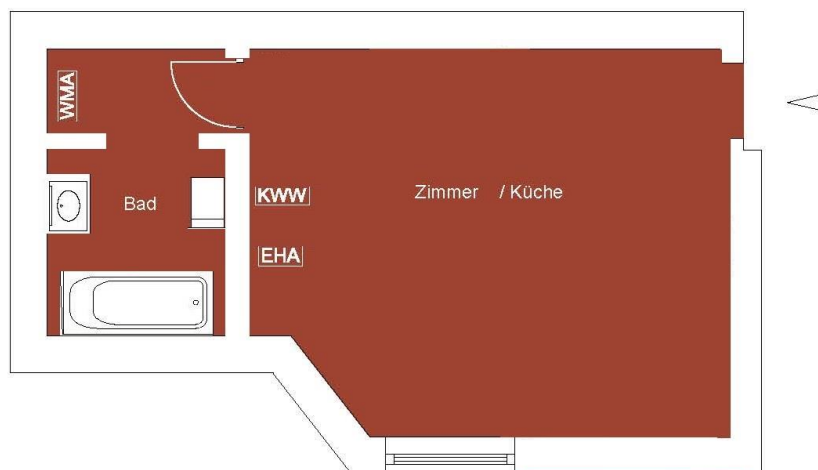
Stellplätze Nein

Miete NKM: € 837,20 / BK: € 68,00 / HK: € 22,00 / WM: € 977,20

Kaution 3 NKM

Bezug nach Vereinbarung





Fidicinstraße 34

Mustergrundriss

Bezeichnung:

- EHA - Elektroherdanschluss
- GHA - Gasanschluss
- KWW - Kalt- und Warmwasseranschluss
- KW - Kaltwasseranschluss
- STA - Strang Abwasser