



Laden in HH-Altona

Leverkusenstr. 21

22761 Hamburg

Berlinhaus Verwaltung GmbH • Spaldingstr. 218 • 20097 Hamburg
T +49 (40) 23 21 31 • F +49 (40) 23 06 70
hamburg@berlinhaus.com • www.berlinhaus.com



LAGE & OBJEKT

Eine gute Verkehrsanbindung ist durch Buslinien in unmittelbarer Nähe sowie der S-Bahnstation Diebsteich gegeben. Ebenfalls ist die A7, Anschlussstelle Bahrenfeld, in 4 Minuten mit dem Pkw erreichbar. Der Bahnhof Altona und das angrenzende MERCADO-Einkaufszentrum liegt nur 1,7 km entfernt. Das Eckgebäude mit den gemütlichen Loggien und der schöner Rotklinkerfassade wurde ca. 1913 erbaut.

Es handelt sich um eine alteingesessene Gastronomie mit Gastraum, Nebenräumen und WC-Anlage.

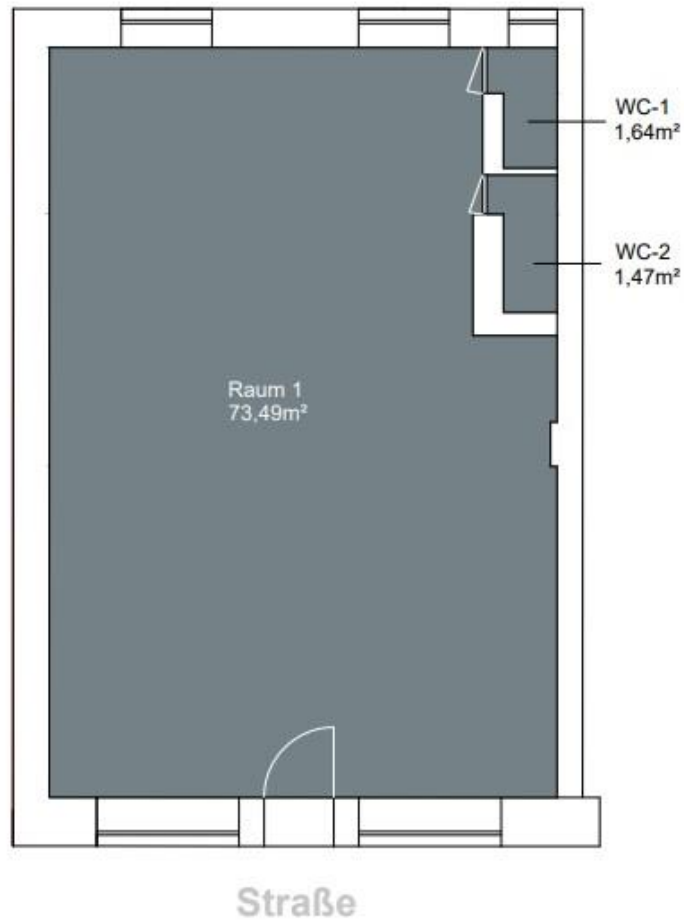
Die Ausstattung und Aufteilung kann gemäß den individuellen Wünschen realisiert werden. Unser Vermietungsteam und ein Architekt helfen gern bei der Umsetzung Ihrer Ideen und Vorstellungen.

Anbindung	 2,8 km  550 m  250 m  11,1 km  2,1 km
Objekt	Laden
Mietzins	auf Anfrage
Ausstattung	
Kaution	ja
Flächen	ca. 80,00 m ²
Stellplätze	
Bezug	Nach Vereinbarung



Dieses freibleibende Angebot ist für den Mieter provisionsfrei.
Irrtum und Zwischenvermietung vorbehalten.

Leverkusenstr. 21, 22761 Hamburg



Gesamtfläche	ca. 76,60 m²
Raum 1	73,49 m²
WC-1	1,64 m²
WC-2	1,47 m²

Leverkusenstr. 21
EG
22761 Hamburg

Flächen gemäß GlF in der aktuellen Fassung (Balkon zu 100%).
 Die Angaben über Länge und Breite sind nur Hauptmaße. Zeichnung ist unmaßstäblich. In dem Grundriss / Planung (vgl. Sondervereinbarungen dazu in Abschnitt H / § 8) ggf. eingezeichnete Möbel und sonstige Gegenstände dienen alleine der Veranschaulichung und werden nicht mit vermietet. Dies gilt auch für eine ggf. vorhandene Bezeichnung der Räume, z. B. als Serverraum etc. hier wird eine entsprechende Nutzbarkeit nicht garantiert.

Bezeichnung:

EHA - Elektroherdanschluss
 GHA - Gasanschluss
 KWW - Kalt- und Warmwasseranschluss
 KW - Kaltwasseranschluss
 STA - Strang Abwasser
 WMA - Waschmaschinenanschluss