

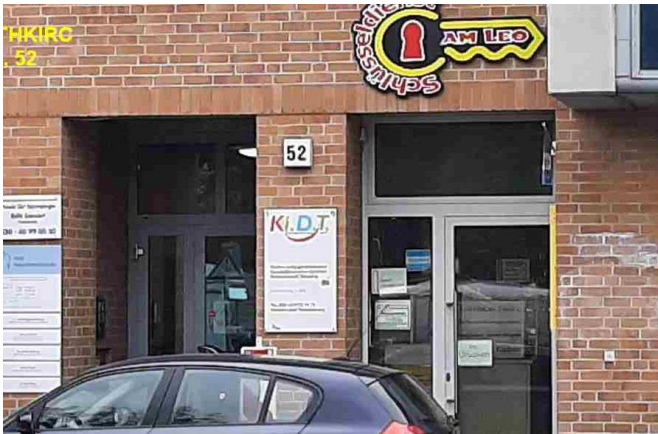


kleine Ladenfläche unweit des Leopoldtplatzes gelegen

Nazarethkirchstr. 52 · 13347 Berlin

Gesamtfläche: ca. 19,50 m²

Berlinhaus Verwaltung GmbH • Friedrichstraße 30 • 10969 Berlin
T +49 (30) 76 76 2424 • F +49 (30) 76 76 19 2424
vermietung-gewerbe@berlinhaus.com • www.berlinhaus.com



LAGE

Die Ladenfläche befindet sich in der Nazarethkirchstraße 52 nahe der belebten Müllerstraße, welche als Haupteinkaufsstraße des Berliner Bezirkes Wedding gilt. Verschiedene Kaufhäuser, Einzelhandelsgeschäfte und Dienstleistungen befinden sich in unmittelbarer Nähe. Das Objekt liegt unweit des hochfrequentierten U-Bahnhofes Leopoldplatz, wo sich die Linien U6 und U9 kreuzen. Der Schillerpark, der Goethepark sowie der Volkspark Rehberge als Naherholungsgebiet sind in wenigen Fußminuten erreichbar. Die vakante Ladeneinheit ist funktional geschnitten, erforderliche Lagerflächen können im Untergeschoss mitangemietet werden. Durch den nicht bebauten Nazarethkirchplatz, wo wöchentlich Markttag stattfinden, ist die Ladenfläche sehr gut einsehbar.

AUSSTATTUNG

Die Ausstattung erfolgt in Absprache mit dem Mieter. Mieterspezifische Anforderungen können berücksichtigt werden.

OBJEKTDATEN

Objekt Laden

Flächen ca. 19,50 m²

Bezug

Kaution ja

Mietzins auf Anfrage

Dieses freibleibende Angebot ist für den Mieter provisionsfrei.
Irrtum und Zwischenvermietung vorbehalten.

