



Repräsentative Apothekenfläche im Ärztehaus Spandauer Altstadt

Markt 2/3

13597 Berlin

Berlinhaus Verwaltung GmbH • Friedrichstraße 30 • 10969 Berlin
T +49 (30) 76 76 2424 • F +49 (30) 76 76 19 2424
vermietung-gewerbe@berlinhaus.com • www.berlinhaus.com

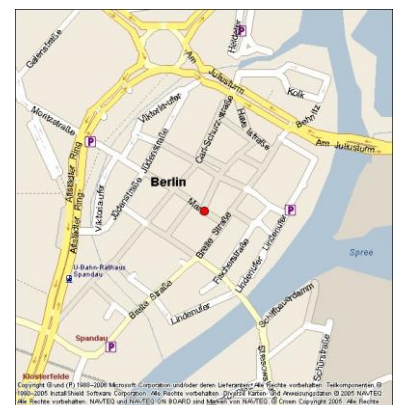
REPRÄSENTATIVE LADENFLÄCHE IN DER SPANDAUER ALTSTADT



LAGE & OBJEKT

Das Objekt wurde Anfang der 90er Jahre errichtet. Es bietet helle und funktionale Flächen sowie eigene Pkw-Stellplätze auf dem Hof. Im Haus haben sich Ärzte verschiedener Fachrichtungen niedergelassen: Allgemeinmediziner, Augenheilkunde, Neurochirurg sowie ein Praxis für Zahnmedizin. Weitere Mieter sind ein Personaldienstleister und Finanzberater. Im Erdgeschoss befindet sich das Sanitätshaus Seeger, die Bäckerei Wiedemann sowie eine Verkaufsstelle von Vorwerk. Die vakante Fläche befindet sich in der Ecklage des Objektes und bietet in der Marktstraße eine Front von ca. 17 m. Hier ist auch eine Außenbestuhlung möglich. Der moderne Neubau mit seiner Natursteinfassade befindet sich in bester Spandauer Altstadtlage. Die beliebte Fußgängerzone direkt am Marktplatz, wo auch ein buntes Markttreiben stattfindet, ist das Herzstück der Altstadt zwischen der Carl-Schurz-Straße und der Breitestraße. Die öffentlichen Verkehrsmittel (U7, S5, S75, diverse Buslinien) sind in wenigen Gehminuten erreichbar.

Anbindung	U 0,35 km S 0,9 km BUS 0,35 km ✈️ 9,4 km Berlin-TXL 🚶 6,9 km
Objekt	Laden
Mietzins	auf Anfrage
Kaution	ja
Flächen	ca. 125,31 m ² , VK-Fläche ca. 105 m ²
Stellplätze	Ja
Bezug	nach Vereinbarung

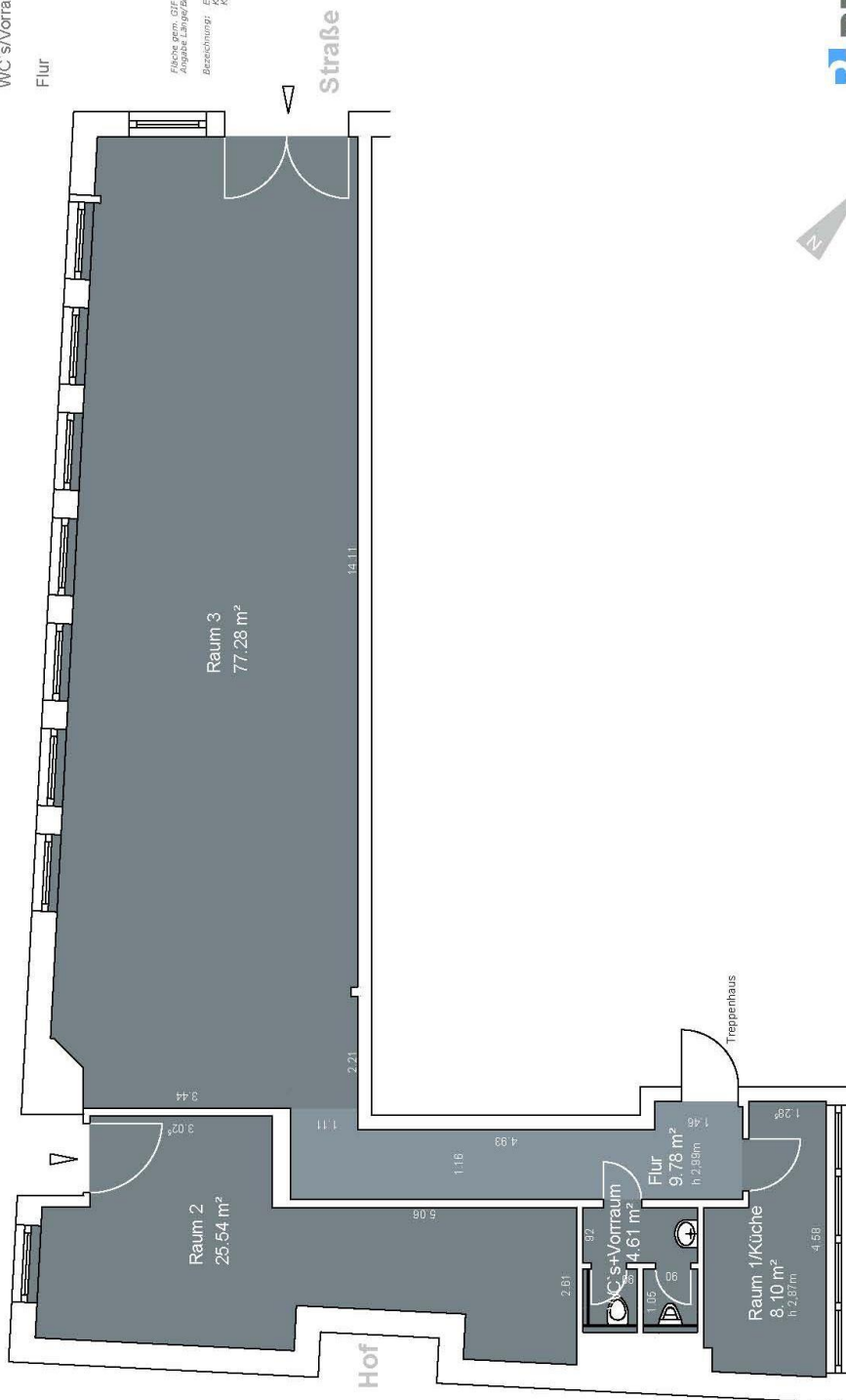


Dieses freibleibende Angebot ist für den Mieter provisionsfrei.
Irrtum und Zwischenvermietung vorbehalten.

Markt 2/3
VH EG rechts_13597 BERLIN

Plankennung: 10228-3003_ra_1212M07D17

Gesamtfläche	125,31 m ²
Raum 1/Küche	8,10 m ²
Raum 2	25,54 m ²
Raum 3	77,28 m ²
WC's/Vorraum	4,61 m ²
Flur	9,78 m ²



*Fläche dem GfB in der aktuellen Fassung (Balkon zu 100%).
Angabe Länge/Breite nur Hauptabfälle, Zeichnung unmaßstäblich.
Bezeichnung: BMA - Elektroanschluss / GMA - Gasanschluss
KW - Kof- und Normwasseranschluss
KW - Abwasseranschluss*