



Attraktive Bürofläche in Charlottenburg

Bismarckstr. 72

10627 Berlin

Berlinhaus Verwaltung GmbH • Friedrichstraße 30 • 10969 Berlin
T +49 (30) 76 76 2424 • F +49 (30) 76 76 19 2424
vermietung-gewerbe@berlinhaus.com • www.berlinhaus.com



LAGE & OBJEKT

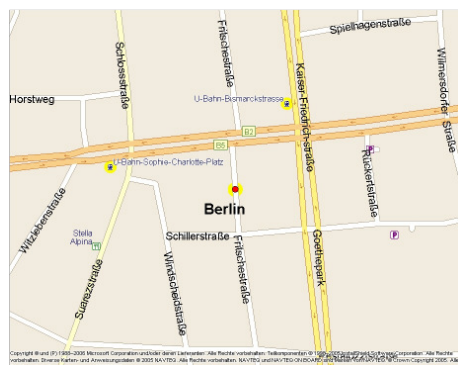
Das Wohn- und Geschäftshaus Bismarckstr. 72 wurde im Jahre 1968 errichtet und 1995 um einen Büroneubau in der Fritschestr. 61-62 erweitert. Hier sind bereits ansässig: Personaldienstleister, Rechtsanwälte, Steuerberater sowie ein Bauunternehmen. Im Eingang Bismarckstr. 72 befindet sich die vakante Büro-/Praxisfläche im 1. Obergeschoss. Die einzelnen Etagen sind bequem mit einem Aufzug erreichbar. In der hauseigenen Tiefgarage stehen Stellplätze für die Mieter zur Verfügung.

Die Liegenschaft befindet sich in sehr zentral in markanter Ecklage. Die U-Bahnhöfe Bismarckstraße und Sophie-Charlotte-Platz sowie die Stadtautobahn sind in wenigen Minuten erreichbar.

Die Ausstattung und Aufteilung kann gemäß den individuellen Wünschen realisiert werden. Unser Vermietungsteam und ein Architekt helfen gern bei der Umsetzung Ihrer Ideen und Vorstellungen.

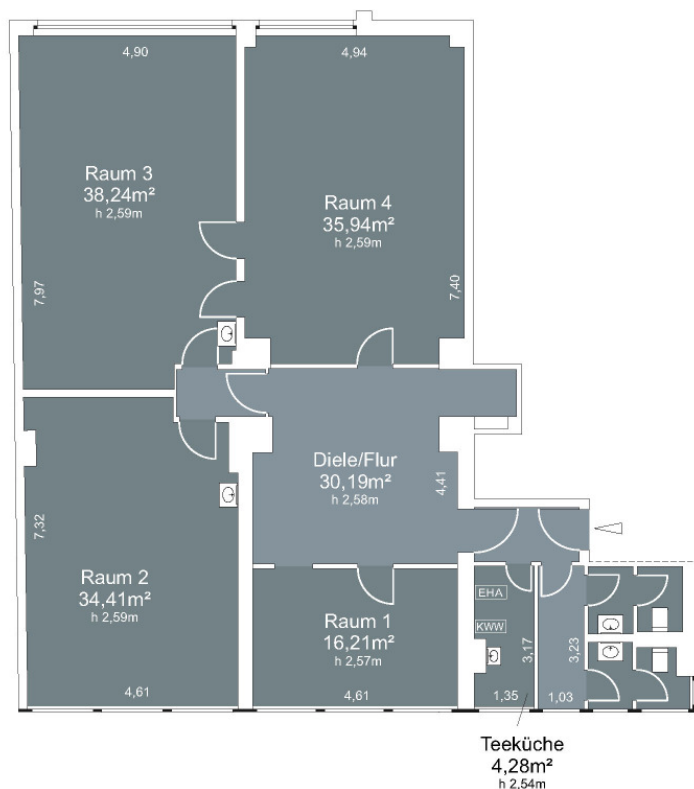
ENEV: Art des Energieausweises: verbrauchsabhängig / Baujahr: 1968 / Energieträger: Fernwärme / Energiekennwert: 105,5 kWh
Energieeffizienzklasse: D

Anbindung	0,3 km 1,3 km 0,3 km 7,7 km Berlin-TXL 1,3 km
Objekt	Büro
Mietzins	auf Anfrage
Ausstattung	Teppichbelag, Teeküche, Einbauschränke, Aufzug
Kaution	ja
Flächen	ca. 165,72 m ²
Stellplätze	Ja
Bezug	nach Vereinbarung



Dieses freibleibende Angebot ist für den Mieter provisionsfrei.
Irrtum und Zwischenvermietung vorbehalten.

Bismarckstr. 72, 10627 Berlin



Bismarckstraße 72
VH 1.OG
10627 Berlin

Plankennung 00008-2002_SL_Y13M02D28

Fläche gemäß GIF in der aktuellen Fassung (Balkon zu 100%). Die Angaben über Länge und Breite sind nur Hauptmaße. Zeichnung ist unmaßstäblich. Dargestellte Möbel und Inneneinrichtung gehören nicht zur Ausstattung der Mieteinheit.

Bezeichnung:
EHA - Elektroherdanschluss
GHA - Gasanschluss
KWW - Kalt- und Warmwasseranschluss
KW - Kaltwasseranschluss
STA - Strang Abwasser

Gesamtfläche	165,72 m ²
Raum 1	16,21 m ²
Raum 2	34,41 m ²
Raum 3	38,24 m ²
Raum 4	35,94 m ²
WC	6,45 m ²
Teeküche	4,28 m ²
Diele / Flur	30,19 m ²