



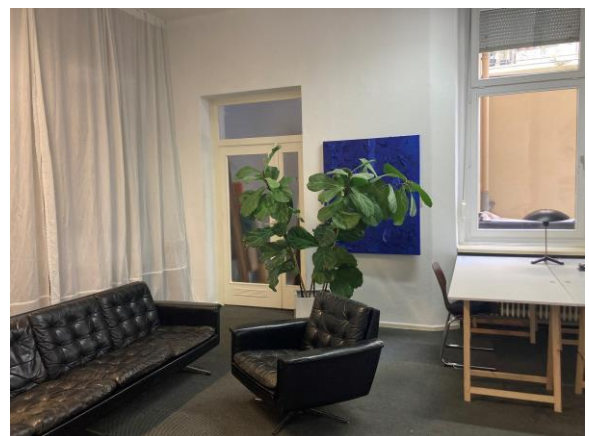
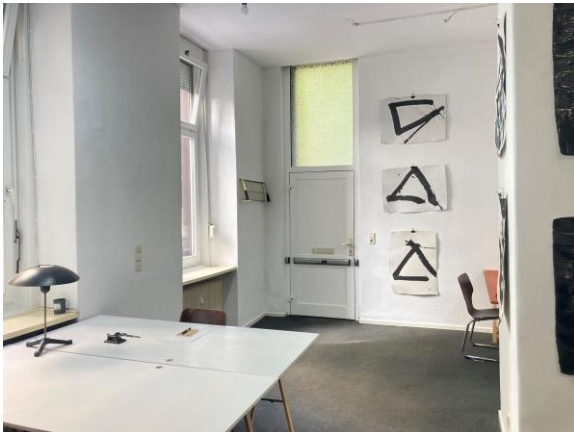
Kleine Bürofläche nahe Potsdamer Platz

Potsdamer Str. 70

10785 Berlin

Berlinhaus Verwaltung GmbH • Friedrichstraße 30 • 10969 Berlin
T +49 (30) 76 76 2424 • F +49 (30) 76 76 19 2424
vermietung-gewerbe@berlinhaus.com • www.berlinhaus.com

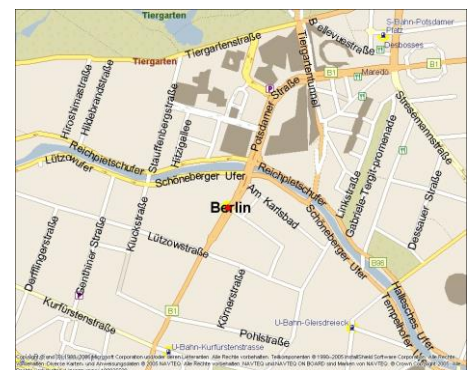
KLEINE BÜROFLÄCHE NAHE POTSDAMER PLATZ



LAGE & OBJEKT

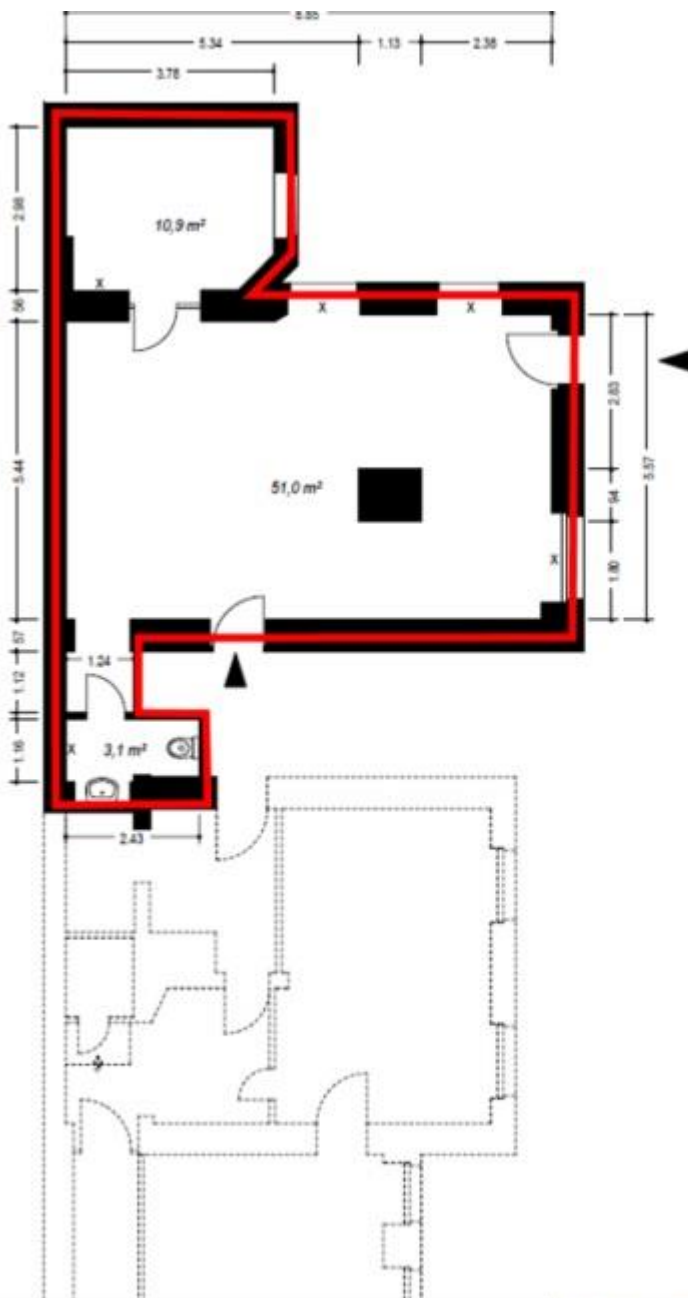
Die Liegenschaft ist sehr verkehrsgünstig gelegen. Kulturelle Einrichtungen, wie die Neue Nationalgalerie und die Philharmonie befinden sich "direkt vor der Haustür". Das Objekt befindet sich gegenüber dem Potsdamer Platz, Ecke Schöneberger Ufer und ist verkehrsgünstig sehr zentral gelegen. Eine S-Bahntrasse in Ost-West-Richtung bietet eine sehr gute Anbindung an die City West und Ost. Die U-Bahnstation der U2 Potsdamer Platz befindet sich in unmittelbarer Nähe. Von diesem Knotenpunkt ist die Anbindung an andere U- und S-Bahnlinien möglich. Kulturelle Einrichtungen, wie der Wintergarten die Nationalgalerie, die Philharmonie bzw. das Musical-Theater sind in wenigen Minuten zu Fuß erreichbar. Die vakante Mietfläche befindet sich im Erdgeschoss des Seitenflügels im Objekt.

Anbindung	0,5 km 0,95 km 0,1 km 27,4 km BER Flughafen 4,0 km
Objekt	Büro
Mietzins	auf Anfrage
Ausstattung	
Kaution	ja
Flächen	ca. 64,75 m ²
Stellplätze	Ja
Bezug	nach Vereinbarung



Dieses freibleibende Angebot ist für den Mieter provisionsfrei.
Irrtum und Zwischenvermietung vorbehalten.

Potsdamer Str. 70, 10785 Berlin



X = Heizkörper

Potsdamer Straße 70



GRUNDRISSEICHNUNG	5400 / 00158 / 2004
Potsdamer Straße 70, 10785 Berlin	
Lage: SF EG rechts	
NFL (II.BV): 65,0 m²	
M 1:100	DIN A4
Januar 2003	