

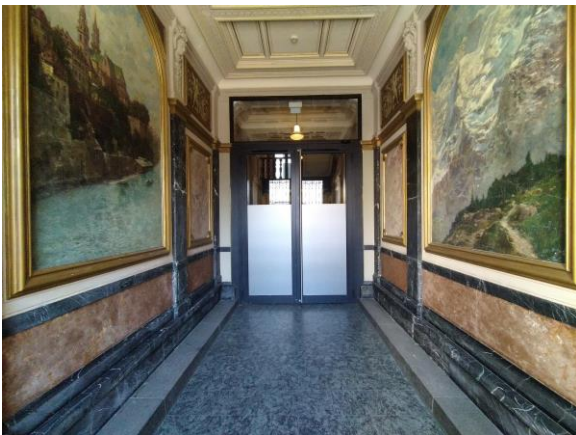


# Repräsentative Gastronomiefäche in wunderschönem Altbau

Friedrichstr. 31/ Hotel

10969 Berlin

Berlinhaus Verwaltung GmbH • Friedrichstraße 30 • 10969 Berlin  
T +49 (30) 76 76 2424 • F +49 (30) 76 76 19 2424  
vermietung-gewerbe@berlinhaus.com • www.berlinhaus.com



## LAGE & OBJEKT

Die Friedrichstraße bildet die Top-City des Bezirks Berlin-Mitte. Die Shopping Meile Friedrichstraße wird von zahlreichen Passanten und Touristen frequentiert und führt vom Bahnhof Friedrichstraße, vom Checkpoint Charlie bis zum Mehringplatz. Das weltberühmte Jüdische Museum liegt in etwa 500 Metern Entfernung. Das Jüdische Museum wurde auf dem Areal der ehemaligen "Blumengroßmarkthalle" großflächig erweitert. Das neue angrenzende Entwicklungsareal (Medienviertel) in unmittelbarer Nachbarschaft bietet höchst interessante Zukunftsperspektiven in Hinblick auf das neue Kultur- und Kreativquartier "Checkpoint Art". Das Areal gehört zu den letzten Entwicklungsflächen in der Mitte Berlins und bildet somit einen Garant für eine potentielle Standortsicherung.

<b>Objekt</b>	Gastronomie / Beherbergungen
<b>Mietzins</b>	auf Anfrage
<b>Ausstattung</b>	
<b>Kaution</b>	ja
<b>Flächen</b>	ca. 380 m <sup>2</sup>
<b>Stellplätze</b>	
<b>Bezug</b>	nach Vereinbarung

Dieses freibleibende Angebot ist für den Mieter provisionsfrei.  
Irrtum und Zwischenvermietung vorbehalten.

