

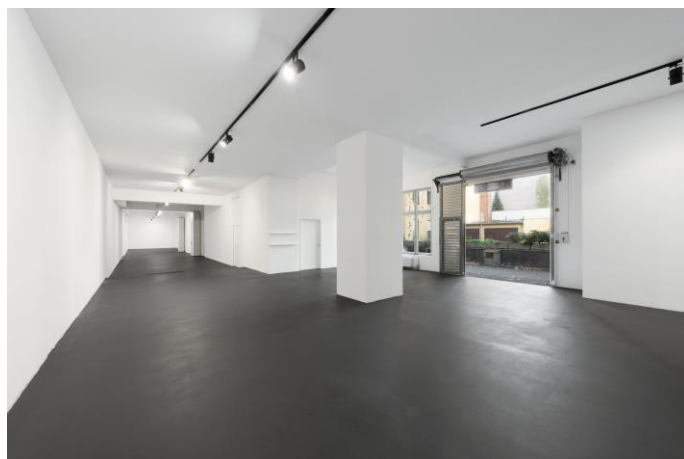
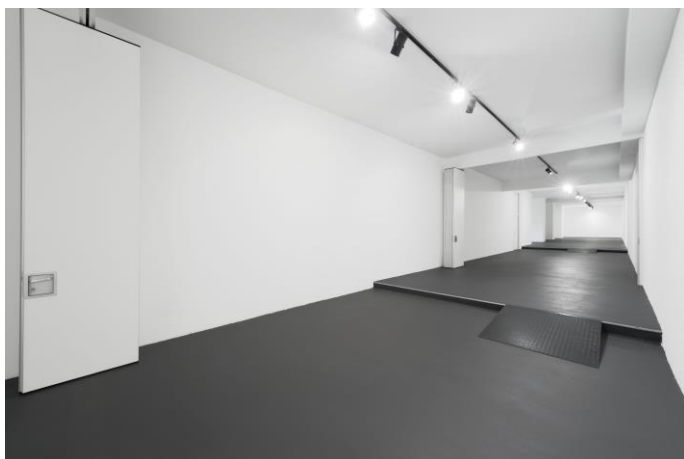


Beeindruckende Loftfläche 220 m² nahe Potsdamer Platz

Potsdamer Str. 68

10785 Berlin

Berlinhaus Verwaltung GmbH • Friedrichstraße 30 • 10969 Berlin
T +49 (30) 76 76 2424 • F +49 (30) 76 76 19 2424
vermietung-gewerbe@berlinhaus.com • www.berlinhaus.com



LAGE & OBJEKT

"Mitten in Mitte" umrahmt vom Schöneberger Ufer und der Potsdamer Straße, befindet sich das historisch gewachsene Ensemble "Bricks&Courts", welches das Zusammenspiel von Historie mit modernem Neubau gleichermaßen aufwertend bricht und in selbigen Atemzug stilvoll verbindet. Der Standort vereint hierbei unterschiedlichste Nutzungsarten in der Form eines Campus-Charakter mit einander und stellt somit die Basis für einen abwechslungsreichen sowie nachhaltigen Mietermix. Im Herzen des Hofes wurde unlängst ein Office-Neubau fertiggestellt.

Die historischen Gebäude mit Errichtung um die Jahrhundertwende bilden heute den Rahmen einer erholsamen Hofsituation in unmittelbarer Nachbarschaft des Potsdamer Platzes und des Karlsbades, welches mit seinem Park zugleich als weiterer nahegelegener Erholungsbereich die abwechslungsreiche Nachbarschaft ansprechend ergänzt.

Die vielzähligen, in der Nähe befindlichen Gallerien, Gastronomien und Hotels bieten dem Ensemble, seinen Mietern und Besuchern Unterhaltung, kulinarische Verköstigung und Unterkunft in gleichem Maße auf einem ansprechenden Niveau. Die Mietfläche mit seinen 220 m² zeichnet sich durch einen großzügigen Loftcharakter mit offenen Räumen und 3,80 m hohen Decken aus. Sie befindet sich im Seitenflügel des Objektes und bietet zudem die Möglichkeit einer Außenbestuhlung im ruhigen Hofbereich. Im Kellerbereich sind zusätzliche Lagerflächen verfügbar.

Anbindung  0,7 km  0,95 km  0,3 km  27,4 km  4,0 km

Objekt Laden

Mietzins auf Anfrage

Ausstattung

Kaution ja

Flächen ca. 220 m²

Stellplätze Ja

Bezug ab sofort



Potsdamer Str. 68, 10785 Berlin

Dieses freibleibende Angebot ist für den Mieter provisionsfrei.
Irrtum und Zwischenvermietung vorbehalten.

