



## Erstbezug nach Sanierung - Flexibel gestaltbare Bürofläche zu vermieten

Lilienthalstraße 7

---

34123 Kassel

---

Unternehmenspark Kassel GmbH • Lilienthalstr. 25 • 34123 Kassel  
T +49 (561) 570 - 170 • F +49 (561) 570 - 175  
info@upk-kassel.de • www.upk-kassel.de



## LAGE & OBJEKT

Bei der verfügbaren Fläche handelt es sich um die sich noch im Rohbau befindliche zweite Etage eines Bürohauses, welche unter Berücksichtigung der individuellen Mieterwünsche ausgebaut werden kann. Bei der Gestaltung sind daher sowohl Einzelbüros als auch Kombi- oder Großraumbüros möglich, angepasst an die individuellen Bedürfnisse des zukünftigen Mieters. Durch den anstehenden Umbau kann zudem die Größe der Mietflächen, zwischen ca. 140 bis ca. 820 qm, flexibel und nutzerspezifisch gestaltet werden.

Der Unternehmenspark Kassel (UPK) ist mit seinem repräsentativen Standort in unmittelbarer Nähe zur Innenstadt und mit seiner guten Infrastruktur besonders interessant für kleine und mittelständische Unternehmen, aber auch für Global Player. Ein Großteil des UPK geht aus den denkmalgeschützten Gebäuden der ehemaligen Firma Enka hervor. Die Gebäude wurden größtenteils restauriert und innen modernisiert ohne den Charme der traditionellen Bauweise einzubüßen. Großer Standortvorteil sind die in großer Zahl zur Verfügung stehenden Parkplätze sowie auch der über die Stadtgrenzen hinausgehende Bekanntheitsgrad des UPK-Areals.

Die Ausstattung und Aufteilung kann gemäß individuellen Wünschen realisiert werden. Unser Vermietungsteam und ein Architekt helfen gern bei der Umsetzung Ihrer Ideen und Vorstellungen. Für diese Fläche liegt derzeit kein Energieausweis vor.

**Anbindung**  0,5 km  18 km Flughafen Calden  5,3 km

**Objekt** Büro

**Mietzins** auf Anfrage

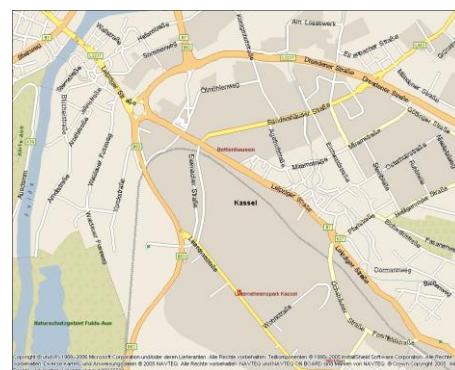
**Ausstattung** Umbau nach Wünschen des Mieters

**Kautions** ja

**Flächen** ca. 814,34 m<sup>2</sup>

**Stellplätze** Ja

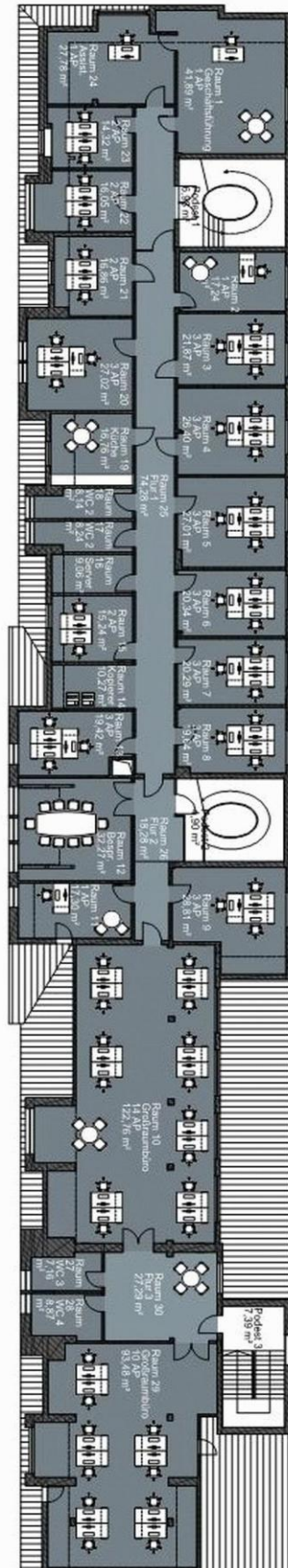
**Bezug** Nach Vereinbarung



Dieses freibleibende Angebot ist für den Mieter provisionsfrei.  
Irrtum und Zwischenvermietung vorbehalten.

Lilienthalstraße 7, 34123 Kassel





**Gesamtfläche:** 814,34 m<sup>2</sup>  
 zzgl. Podestfläche: 19,27 m<sup>2</sup>  
**Arbeitsplätze gesamt:** 63 AP