



Laden am U-Bahnhof Schönleinstraße

Schönleinstr. 35/Kottbusser Damm 13

10967 Berlin

Berlinhaus Verwaltung GmbH • Friedrichstraße 30 • 10969 Berlin
T +49 (30) 76 76 2424 • F +49 (30) 76 76 19 2424
vermietung-gewerbe@berlinhaus.com • www.berlinhaus.com








LAGE & OBJEKT

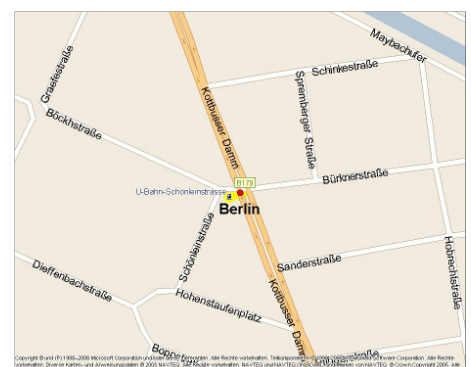
Die vakante Ladenfläche (Pantera) befindet sich in werbewirksamer Ecklage, die von allen Kreuzungsbereichen sehr gut einsehbar ist. Die Schaufensterfront ist neu gestaltet und ca. 11m breit. Eine Bäckerei, ein Bekleidungsgeschäft, ein Mobilfunkgeschäft sowie ein Burgerladen in der Nachbarschaft unterstreichen diesen 1A Standort.

Der sanierte Altbau befindet sich in verkehrsgünstiger Lage, Ecke Schönleinstraße, direkt am gleichnamigen U-Bahnhof (U8). Mehrere Buslinien verkehren auf dem Kottbusser Damm. Das bekannte Maybach- und Paul-Lincke-Ufer sind in einer Minute erreicht. Die Straße ist geprägt von vielen Filialisten und garantiert somit eine hohe Passantenfrequenz.

Die Ausstattung und Aufteilung kann gemäß den individuellen Wünschen realisiert werden. Unser Vermietungsteam und ein Architekt helfen gern bei der Umsetzung Ihrer Ideen und Vorstellungen.

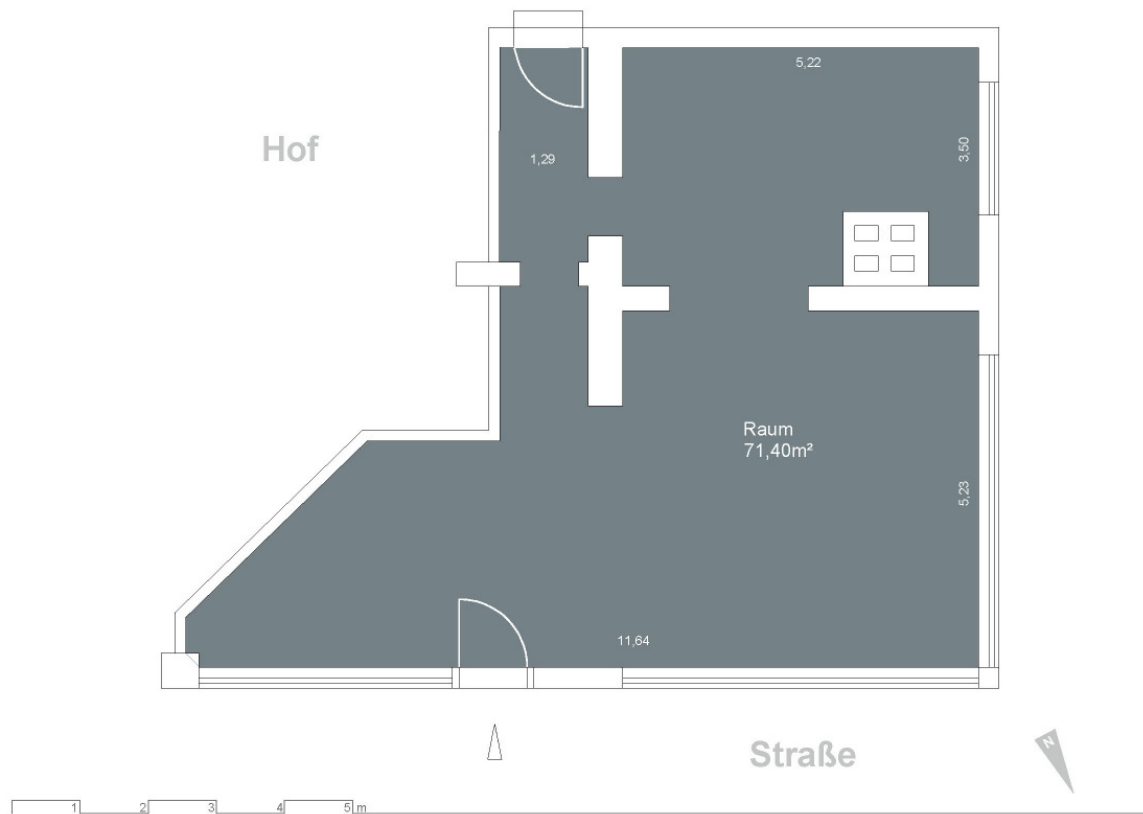
Art des Energieausweises: verbrauchsabhängig / Baujahr: 1956 / Energieträger: ZH-Öl / Energiekennwert: 210,2 kWh
Energieeffizienzklasse: G

Anbindung	 0,03 km  3,2 km  0,03 km  15,2 km TXL  4,0 km
Objekt	Laden
Mietzins	auf Anfrage
Kaution	ja
Flächen	ca. 71,40 m ²
Stellplätze	Nein
Bezug	nach Vereinbarung



Dieses freibleibende Angebot ist für den Mieter provisionsfrei.
Irrtum und Zwischenvermietung vorbehalten.

Schönleinstr. 35/Kottbusser Damm 13, 10967 Berlin



Kottbusser Damm 13
VH EG
10967 Berlin

Gesamtfläche

71,40 m²

Plankenung 00103-3003_SL_Y13M03D05

Flächen gemäß GIF in der aktuellen Fassung (Balkon zu 100%).
Die Angaben über Länge und Breite sind nur Hauptmaße. Zeichnung ist
unmaßstäblich. Dargestellte Möbel und Inneneinrichtung gehören
nicht zur Ausstattung der Mieteinheit.

Bezeichnung:

EHA - Elektroherdanschluss
GHA - Gasanschluss
KWW - Kalt- und Warmwasseranschluss
KW - Kaltwasseranschluss
STA - Strang Abwasser
WMA - Waschmaschinenanschluss