

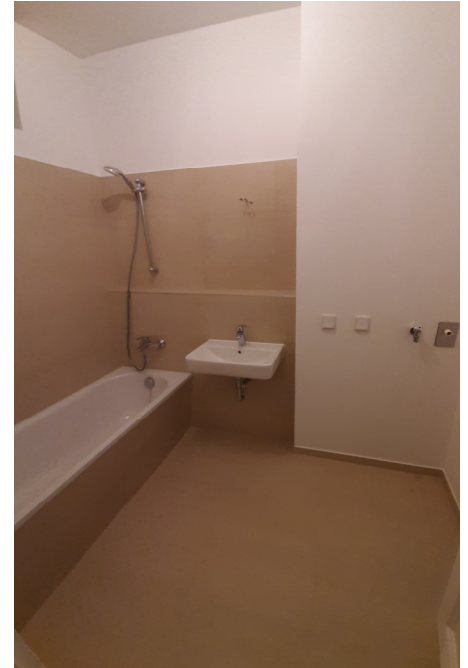


Innenstadtlage - WG geeignet!

Weiße Gasse 5

01067 Dresden

Berlinhaus Verwaltung GmbH • Großenhainer Str. 12 • 01097 Dresden
T +49 (351) 896 73 416 • F +49 (351) 896 73 422
selbstauskunft@berlinhaus.com • www.berlinhaus.com



LAGE & OBJEKT

Im historischen Stadtkern von Dresden und direkt am Altmarkt befindet sich das Q1. Der herrliche denkmalgeschützte Bau mit seinen Säulen, den Arkaden sowie den Balustraden und Fensterlaibungen aus Sandstein geben diesem Gebäude den für Dresden typischen barocken Ausdruck. Hier heisst das Motto "Residieren" statt "Wohnen". Die Altmarktgalerie mit 200 Geschäften, Restaurants und Cafés sowie die Prager Straße bieten Ihnen vielfältige Einkaufsmöglichkeiten und kulinarische Spezialitäten. Auf Wunsch können Sie einen PKW - Stellplatz im Hof des Objektes anmieten, um Dresdens beste Citylage sowie allerbeste Infrastruktur (Straßenbahnhaltestelle "Altmarkt") in direkter Umgebung, in vollen Zügen zu genießen.

+NEU + NEU + NEU

- denkmalgeschütztes Mehrfamilienhaus im Stadtzentrum
- Aufzug
- neuer Laminatboden in allen Wohnräumen
- modern gefliestes Wannenbad in Sandsteinoptik
- separates WC
- Abstellkammer mit WM Anschluss
- WG-geeignet

ENEV: Baujahr: 1957 / Gebäude unter Denkmalschutz

Anbindung  0,1 km  0,5 km  11 km  7,5 km

Zimmeranzahl 3

Größe ca. 92,37 m²

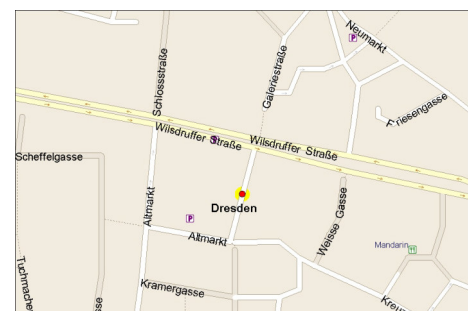
Ausstattung

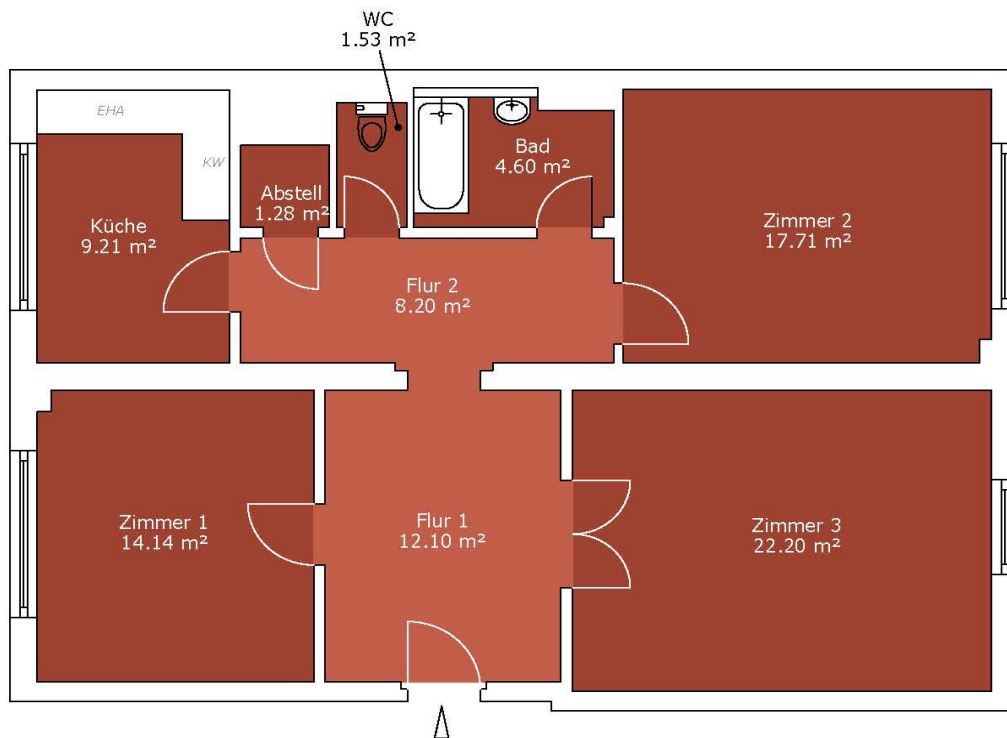
Stellplätze Ja

Miete NKM: € 1.242,38 / BK: € 157,00 / HK: € 107,00 / WM: € 1.537,38

Kaution 3 NKM

Bezug nach Vereinbarung





Weiße Gasse 5
VH 3.OG links
01067 Dresden

Gesamtfläche nach WoFIV

90,97 m²

Plankennung 10282-1029_rai_Y18M03D19

Fläche gemäß Wohnflächenverordnung (WoFIV) in der aktuellen Fassung (Balkon zu 50%). Die Angaben über Länge und Breite sind nur Hauptmaße. Zeichnung ist unmaßstäblich. Dargestellte Möbel und Inneneinrichtung gehören nicht zur Ausstattung der Mieteinheit.

Bezeichnung:

EHA - Elektroherdanschluss
GHA - Gasanschluss
KWW - Kalt- und Warmwasseranschluss
KW - Kaltwasseranschluss
STA - Strang Abwasser