



Vakante Praxisfläche im Ärztehaus!

Caspar-David-Friedrich-Straße 12

01217 Dresden

Berlinhaus Verwaltung GmbH • Großenhainer Str. 12 • 01097 Dresden
T +49 (351) 896 73 419 • F +49 (351) 896 73 422
naumann@berlinhaus.com • www.berlinhaus.com





VAKANTE PRAXISFLÄCHE IM ÄRZTEHAUS!

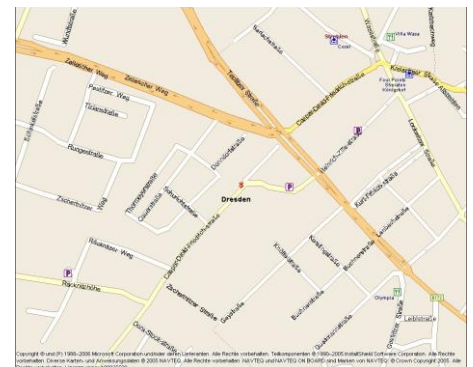


LAGE & OBJEKT

Das Ärztehaus im Stadtteil Strehlen ist infrastrukturell gut angebunden. Eine Vielzahl von Straßenbahn- und Buslinien sind fußläufig in nur wenigen Minuten erreichbar. PKW-Stellplätze sind vorhanden und können bei Bedarf separat angemietet werden. In dem attraktiven Stilaltbau haben sich Ärzte der Fachrichtungen: Radiologie, Nuklearmedizin, Kinderheilkunde, Neurologie, Innere Medizin sowie Allgemeinmedizin niedergelassen. Die einzelnen Etagen erreichen Sie bequem über einen Lift, welcher auch für Liegetransporte ausgelegt ist.

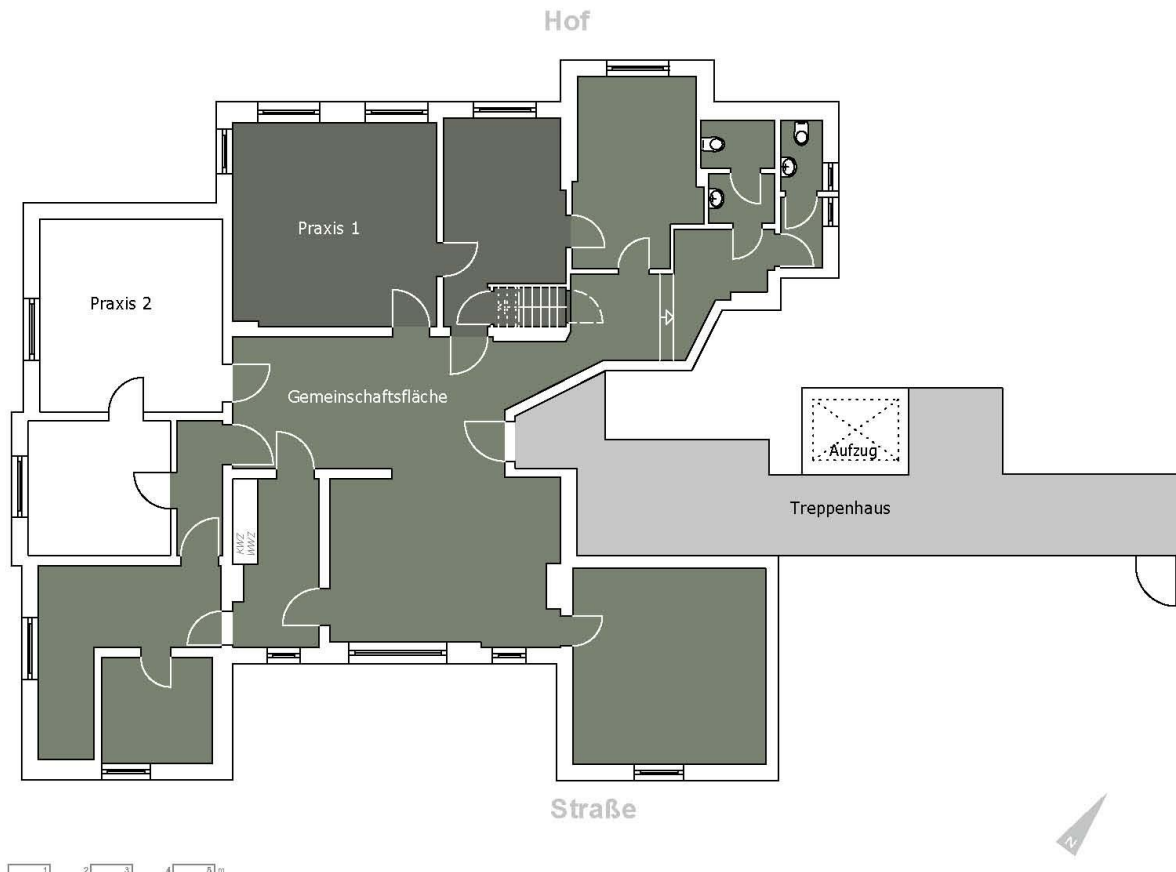
Die angebotene helle Praxisfläche verfügt über 2 Räume zur Eigennutzung und mehrere Gemeinschaftsräume. Darunter befinden sich zwei WCs und eine Teeküche. Man kann die Einheit bequem über einen Fahrstuhl erreichen.

Anbindung	 0,7 km  0,3 km  12,7 km  3 km
Objekt	Büro
Mietzins	auf Anfrage
Ausstattung	2 Räume, Gemeinschaftsräume Sanitäreinrichtung, behindertengerechter Aufzug, B: 360 kWh/(m²a)
Kaution	ja
Flächen	ca. 118,76 m²
Stellplätze	Ja
Bezug	nach Vereinbarung



Dieses freibleibende Angebot ist für den Mieter provisionsfrei.
Irrtum und Zwischenvermietung vorbehalten.

Caspar-David-Friedrich-Straße 12, 01217 Dresden



Caspar-David-Friedrich-Straße 12
VH 2.OG rechts
01217 Dresden

Plankennung 00207-2009_rai_Y16M08D03

Gesamtfläche nach GIF	118,76 m ²
Fläche MF/G - 1 Praxis 1	38,70 m ²
Fläche MF/G - 1 Ge.Sch.Fläche	132,51/2 m ²
Fläche MF/G - 2 Treppenhaus	41,41/3 m ²

Fläche gemäß GIF in der aktuellen Fassung (Balkon zu 100%). Die Angaben über Länge und Breite sind nur Hauptmaße. Zeichnung ist unmaßstäblich. Dargestellte Möbel und Inneneinrichtung gehören nicht zur Ausstattung der Mieteinheit.

Bezeichnung:

EHA - Elektroherdanschluss
GHA - Gasanschluss
KWW - Kalt- und Warmwasseranschluss
KW - Kaltwasseranschluss
STA - Strang Abwasser