



# Wohn(t)raum gesucht? Wir verwirklichen ihn!

Demianiplatz 8

02826 Görlitz

Berlinhaus Verwaltung GmbH • Großenhainer Str. 12 • 01097 Dresden  
T +49 (351) 896 73 416 • F +49 (351) 896 73 422  
naumann@berlinhaus.com • www.berlinhaus.com



## LAGE & OBJEKT

Dieses Gebäude ist eines der ältesten Geschäftshäuser der Stadt Görlitz. Es gehörte den Unternehmern Georg und Hermann Bargou. Der Renaissancebau war eine beliebte Einkaufsstätte, die 1952 zum Konsumwarenhaus für Haushaltsartikel wurde. 1993 umfangreich saniert, beherbergt das Gebäude heute die Geschäftsstelle der Deutschen Bank. Der Demianiplatz ist der längste Platz im Zentrum von Görlitz und verbindet die Altstadt mit dem Gründerzeitviertel. Unser Gebäudeensemble befindet sich in 1a-Lage mitten im historischen Geschäftszentrum. Die öffentlichen Verkehrsmittel erreichen Sie in wenigen Gehminuten. Der Marktplatz, der sich in unmittelbarer Nähe befindet, bietet ein reichhaltiges und kulinarisches Angebot.

- Die Wohnung verfügt über eine Wohnküche mit EBK
- Die Fußböden sind mit hellem Laminat ausgelegt
- Das Badezimmer ist mit Badewanne ausgestattet
- Die Wände sind tapeziert und weiß gestrichen
- Einen Waschmaschinenstellplatz finden Sie im Badezimmer

ENEV: Art des Energieausweises: bedarfsabhängig / Baujahr: 1865 / Energieträger: Erdgas / Energiekennwert: 162,0 kWh / Energieeffizienzklasse: F / Datum: 05.08.2014

**Anbindung**  0,1 km  0,1 km  102 km Flughafen Dresden  5,0 km

**Zimmeranzahl** 2

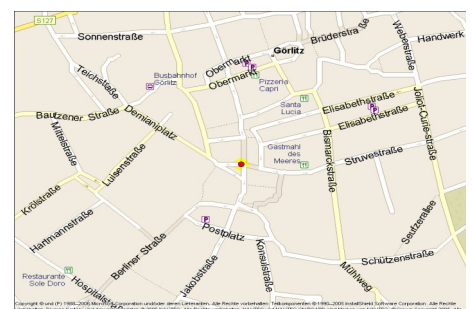
**Größe** ca. 72,20 m<sup>2</sup>

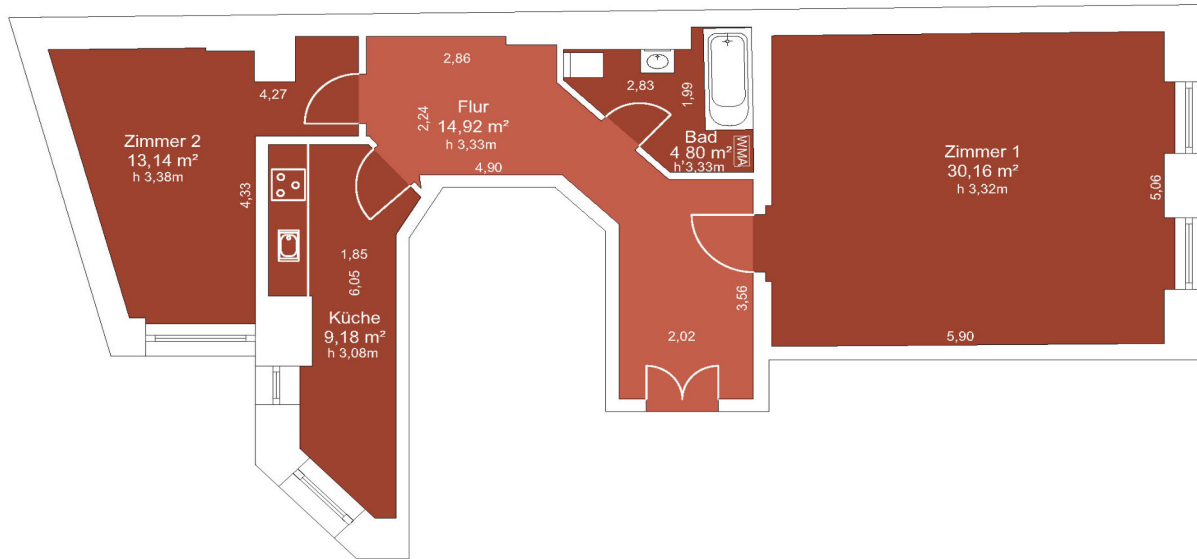
**Stellplätze** Nein

**Miete** NKM: € 471,00 / BK: € 122,00 / HK: € 72,00 / WM: € 685,00

**Kaution** 3 NKM

**Bezug** nach Vereinbarung





**Demianiplatz 8**  
**VH 2.OG links**  
**02826 Görlitz**

Plankennung 10517-1001\_SL\_Y13M06D24

<b>Gesamtfläche</b>	<b>72,20 m²</b>
Zimmer 1	30,16 m²
Zimmer 2	13,14 m²
Küche	9,18 m²
Bad	4,80 m²
Flur	14,92 m²

Fläche gemäß Wohnflächenverordnung (WoFIV) in der aktuellen Fassung (Balkon zu 50%). Die Angaben über Länge und Breite sind nur Hauptmaße. Zeichnung ist unmaßstäblich. Dargestellte Möbel und Inneneinrichtung gehören nicht zur Ausstattung der Mieteinheit.

Bezeichnung:

- EHA - Elektroherdanschluss
- GHA - Gasanschluss
- KWW - Kalt- und Warmwasseranschluss
- KW - Kaltwasseranschluss
- STA - Strang Abwasser