



Praxisfläche im Ärztehaus Vitalis 54

Lietzenburger Str. 54 · 10719 Berlin

Gesamtfläche: ca. 207,34 m²

Berlinhaus Verwaltung GmbH • Friedrichstraße 30 • 10969 Berlin
T +49 (30) 76 76 2424 • F +49 (30) 76 76 19 2424
vermietung-gewerbe@berlinhaus.com • www.berlinhaus.com

OBJEKTDATEN

Objekt	Büro
Flächen	ca. 207,34 m ²
Bezug	01.05.2020
Kaution	ja
Mietzins	auf Anfrage

Dieses freibleibende Angebot ist für den Mieter provisionsfrei.
Irrtum und Zwischenvermietung vorbehalten.



LAGE

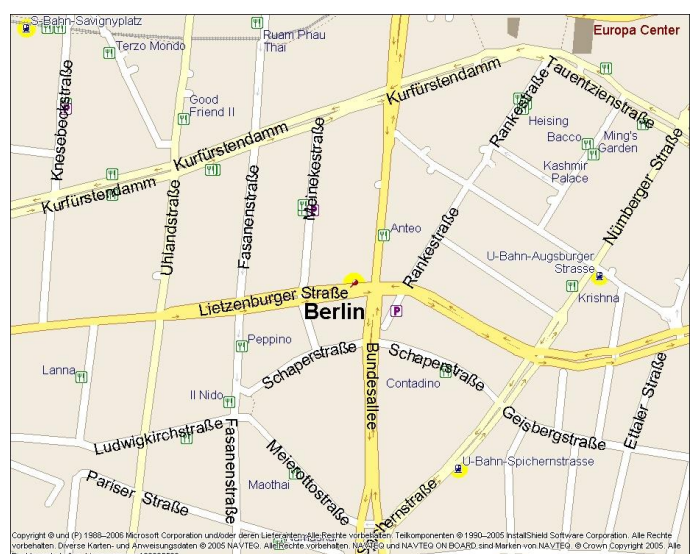
Die Lietzenburger Straße befindet sich im Herzen der City-West. Umgeben von hochwertigen Büro- und Wohnquartieren markiert sie den Übergang zu Berlins bekanntester Einkaufsmeile, dem Kurfürstendamm bzw. der Tauentzienstraße. Das VITALIS 54 ist infrastrukturell hervorragend angebunden: Die U-Bahnhöfe Spichernstraße und Kurfürstendamm befinden sich in unmittelbarer Nähe; die Buslinie 249 hält direkt vor der Tür. PKW-Stellplätze können in der nahen Umgebung angemietet werden. Der attraktive Altbau ist umfassend renoviert und als Ärztehaus VITALIS 54 konzipiert worden. Folgende Fachrichtungen sind bereits ansässig: Innere Medizin, Allgemeinmedizin, Gynäkologie, Urologie, Orthopädie, Physiotherapie und Krankengymnastik, Psychotherapeutische Medizin, Naturheilkunde und traditionelle Medizin, Dermatologie, Zahnarzt, Medizinische Unternehmensberatung sowie ein Büro für Krankenpflegedienst.

AUSSTATTUNG

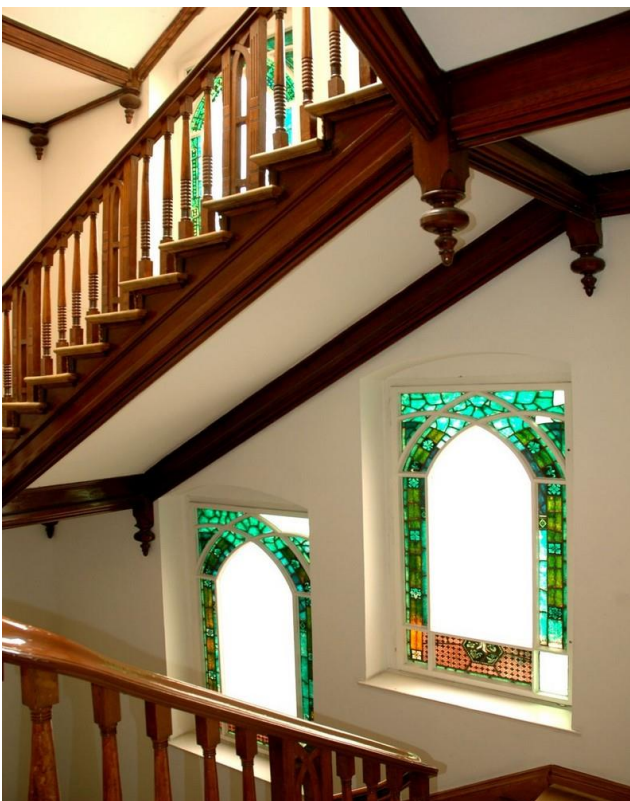
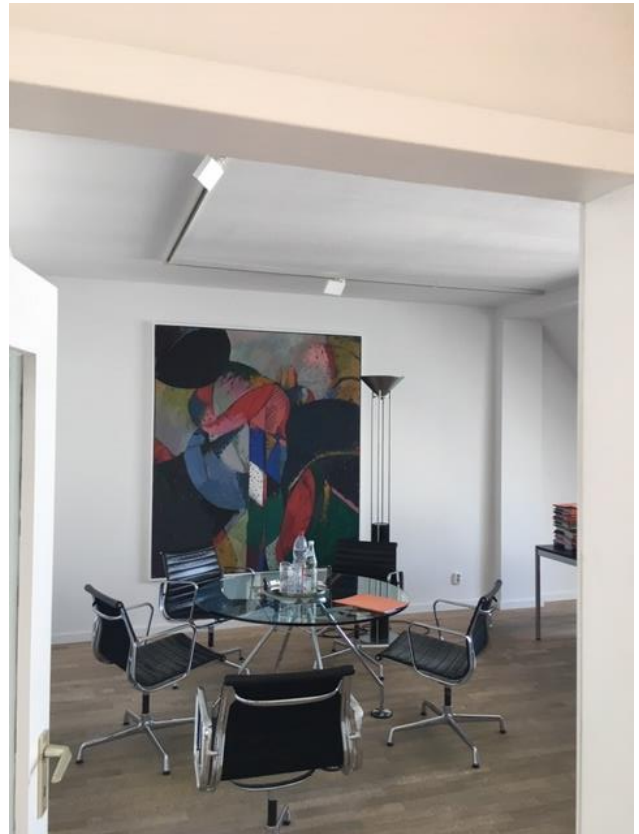
Die Ausstattung und Aufteilung kann gemäß den individuellen Wünschen realisiert werden. Unser Vermietungsteam und ein Architekt helfen gern bei der Umsetzung Ihrer Ideen und Vorstellungen.

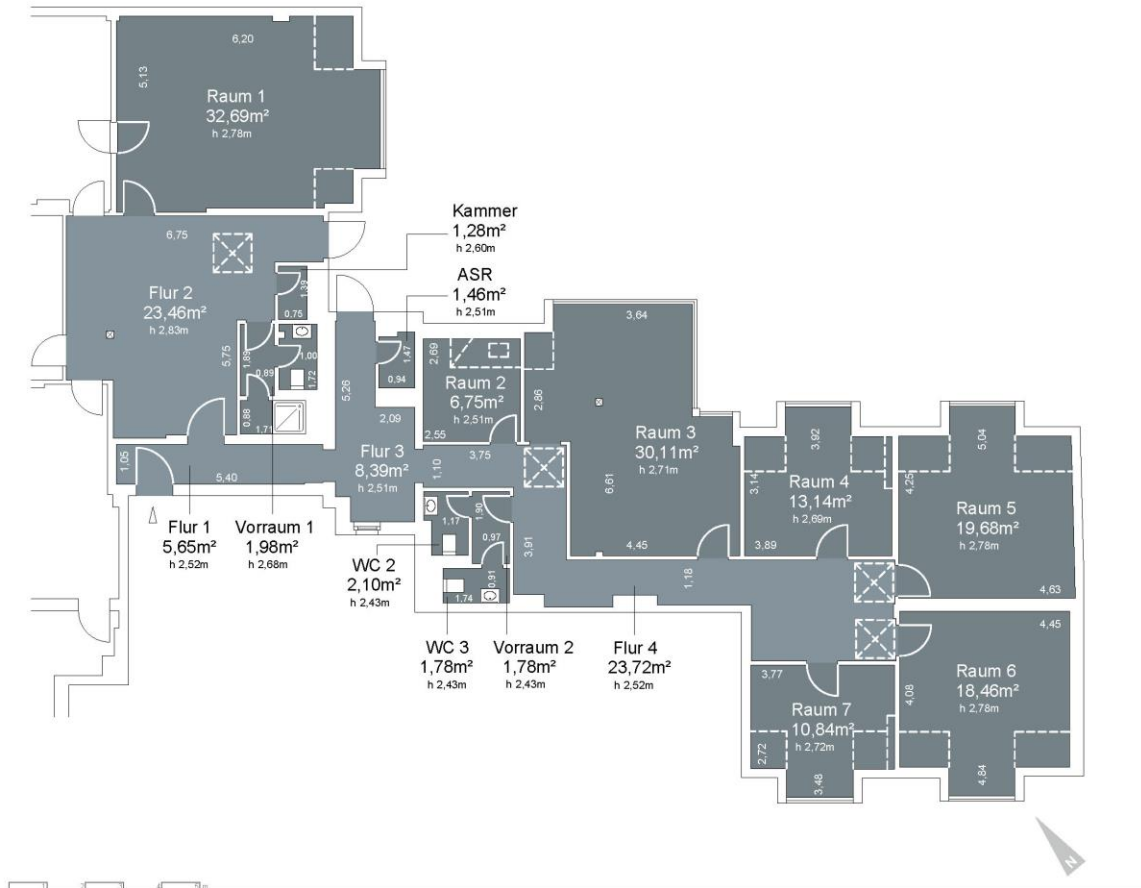
ENEV: Art des Energieausweises: verbrauchsabhängig / Baujahr:
1900 / Energieträger: FW / Energiekennwert: 127 kWh
/Energieeffizienzklasse: D / Datum: 17.04.2018

VERKEHRSANBINDUNG



Copyright © und (P) 1998–2005 Microsoft Corporation und/oder deren Lieferanten. Alle Rechte vorbehalten. Diverse Karten- und Dienstleistungsdaten © 2005 NAVTEQ. Alle Rechte vorbehalten. NAVTEQ und NAVTEQ ONLINE sind Marken von NAVTEQ. © Coram Copyright 2005. Alle Rechte vorbehalten. Lizenznummer 100025900.





Lietzenburger Straße 54
VH DG Einheit 1
10719 Berlin

Plankennung 00088-2015_SL_Y15M05D15

Flächen gemäß GIF in der aktuellen Fassung (Balkon zu 100%).
Die Angaben über Länge und Breite sind nur Hauptmaße. Zeichnung ist unmaßstäblich. In dem Grundriss / Planung (vgl. Sondervereinbarungen dazu in Abschnitt H / § 8) ggf. eingezeichnete Möbel und sonstige Gegenstände dienen alleine der Veranschaulichung und werden nicht mit vermietet. Dies gilt auch für eine ggf. vorhandene Bezeichnung der Räume, z. B. als Serverraum etc. hier wird eine entsprechende Nutzbarkeit nicht garantiert.

Bezeichnung:

- EHA - Elektroherdanschluss
- GHA - Gasanschluss
- KWW - Kalt- und Warmwasseranschluss
- KW - Kaltwasseranschluss
- STA - Strang Abwasser
- WMA - Waschmaschinenanschluss

Gesamtfläche	207,34 m ²
Raum 1	32,69 m ²
Raum 2	6,75 m ²
Raum 3	30,11 m ²
Raum 4	13,14 m ²
Raum 5	19,68 m ²
Raum 6	18,46 m ²
Raum 7	10,85 m ²
Flur 1	5,65 m ²
Flur 2	23,46 m ²
Flur 3	8,39 m ²
Flur 4	23,72 m ²
Dusche	1,80 m ²
WC 1	1,87 m ²
WC 2	2,10 m ²
WC 3	1,78 m ²
Vorraum 1	1,98 m ²
Vorraum 2	2,17 m ²
Abstellraum	1,46 m ²
Kammer	1,28 m ²