



Praxis-/Bürofläche im Geschäftshaus Kurfürstenstr. 130

Kurfürstenstr. 130

10785 Berlin






Berlinhaus Verwaltung GmbH • Friedrichstraße 30 • 10969 Berlin
T +49 (30) 76 76 2424 • F +49 (30) 76 76 19 2424
vermietung-gewerbe@berlinhaus.com • www.berlinhaus.com

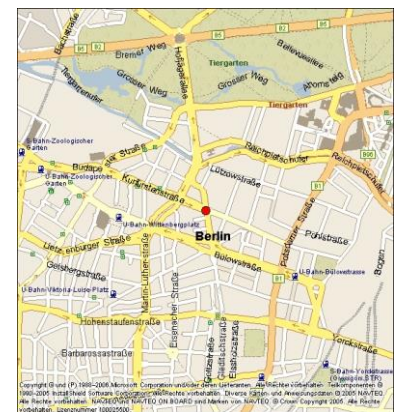


LAGE & OBJEKT

Die Immobilie liegt verkehrs- und einkaufsgünstig in Berlin-Schöneberg zwischen dem Nollendorf- und dem Lützowplatz, direkt zwischen Ost- und Westcity. In unmittelbarer Nachbarschaft befinden sich zahlreiche diplomatische Vertretungen, Verbände und Konzernrepräsentanzen. Möbelhäuser, Hotels, Cafés, Restaurants und ein vielfältiges kulturelles Angebot prägen das Umfeld. Der U-Bahnhof Nollendorfplatz ist in wenigen Minuten fußläufig erreichbar. Das moderne sechs geschossige Büro- und Geschäftshaus ist im Jahr 1995 erbaut worden. Der markante Baukörper prägt die Ecksituation an der Kurfürstenstraße/Einemstraße. Die Fassaden der Treppenhäuser sind straßenseitig komplett verglast und bieten einen faszinierenden Ausblick auf die Stadt. Mit den modernen Aufzügen erreichen Sie schnell und bequem alle Etagen. Die hauseigene Tiefgarage auf zwei Ebenen verfügt über ausreichend Parkplätze für die Kunden und Mitarbeiter; diese sind direkt an die Aufzüge angebunden. Im Objekt sind bereits Rechtsanwaltskanzleien, Verbandsrepräsentanzen, Dienstleistungsunternehmen, eine Versicherungsgesellschaft sowie namhafte Vereinigungen ansässig.

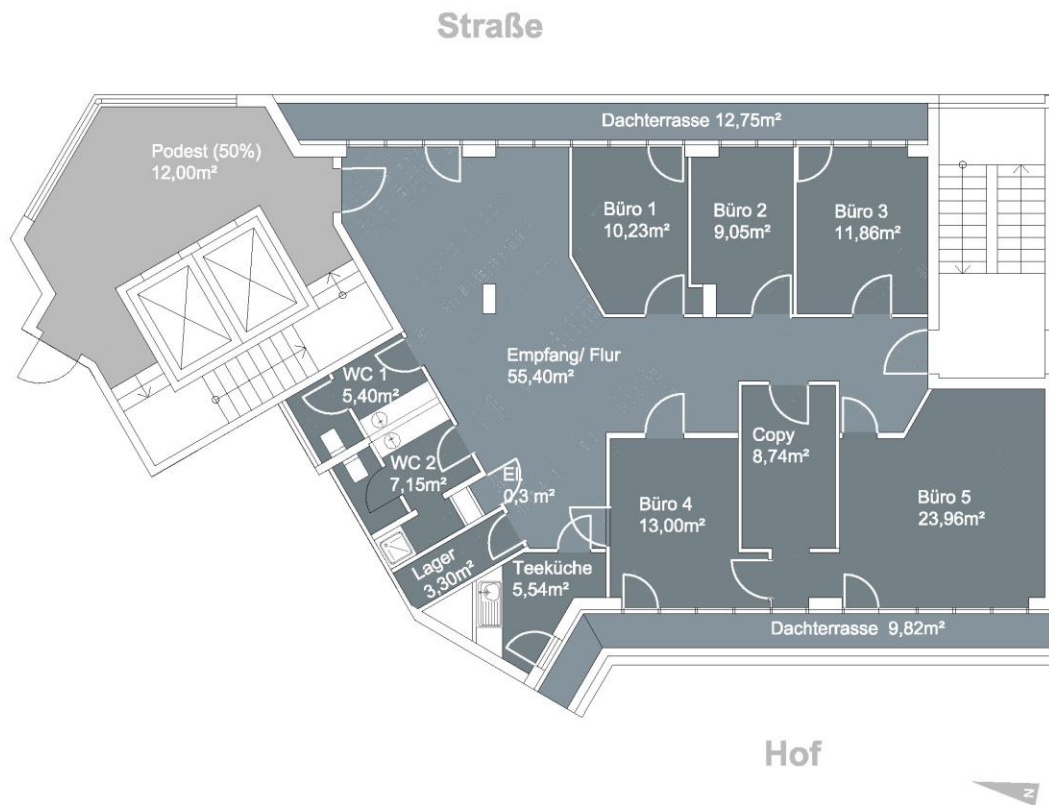
Die Ausstattung und Aufteilung kann gemäß den individuellen Wünschen realisiert werden. Unser Vermietungsteam und ein Architekt helfen gern bei der Umsetzung Ihrer Ideen und Vorstellungen.

Anbindung	 0,5 km  0,5 km  0,1 km  10,0 km  10,0 km
Objekt	Büro
Mietzins	auf Anfrage
Ausstattung	flexible Raumaufteilung, außenliegender Sonnenschutz, Bodentanks für IT-Verkabelung
Kaution	ja
Flächen	ca. 188,50 m ²
Stellplätze	Ja
Bezug	nach Vereinbarung



Kurfürstenstr. 130, 10785 Berlin

Dieses freibleibende Angebot ist für den Mieter provisionsfrei.
Irrtum und Zwischenvermietung vorbehalten.



1 2 3 4 8m

Kurfürstenstr. 130 / Einemstr. 11
VH 6. Obergeschoss
10787 Berlin

Plankennung 00292-2018_E1_Y13M09D06

Flächen gemäß GIF in der aktuellen Fassung (Balkon zu 100%).
Die Angaben über Länge und Breite sind nur Hauptmaße. Zeichnung ist
unmaßstäblich. Dargestellte Möbel und Inneneinrichtung gehören
nicht zur Ausstattung der Mieteinheit.

Bezeichnung:

EHA - Elektroherdanschluss
GHA - Gasanschluss
KWW - Kalt- und Warmwasseranschluss
KW - Kaltwasseranschluss
STA - Strang Abwasser

Gesamtfläche	188,50 m²
Büro 1	10,23 m ²
Büro 2	9,05 m ²
Büro 3	11,86 m ²
Büro 4	13,00 m ²
Büro 5	23,96 m ²
Empfang / Flur	55,40 m ²
Teeküche	5,54 m ²
Lager	3,30 m ²
Lager/Copy	8,74 m ²
WC 1	5,40 m ²
WC 2	7,15 m ²
Elektro	0,30 m ²
Dachterrasse 1	12,75 m ²
Dachterrasse 2	9,82 m ²
Podest (50%)	12,00 m ²