



# Apartement für Paare in belebter Lage! Nahe dem Simon Dach Kiez!

Warschauer Straße 62

10243 Berlin

Berlinhaus Verwaltung GmbH • Friedrichstraße 30 • 10969 Berlin  
T +49 (30) 76 76 2222 • F +49 (30) 76 76 2122  
vermietung@berlinhaus.com • www.berlinhaus.com



## LAGE & OBJEKT

Genießen Sie den Komfort einer sanierten Mieteinheit in Verbindung mit dem besonderen Charme einer begehrten Altbauwohnung! Ihre neue Mieteinheit befindet sich in einem klassischen Berliner Mehrfamilienhaus aus der Jahrhundertwende. Die Warschauer Straße mitten im Friedrichshainer Kiez liegt im Herzen von Berlin und stellt eine der beliebtesten Gegenden der Hauptstadt dar und ist somit eins der attraktivsten Wohnziele für Jung und Alt. Die Nähe zum Boxhagener Platz sowie diverse Kinderläden machen diese Wohnlage auch für junge Familien sehr attraktiv.

- Dielen/Parkettboden
- großzügiger Wohn- Essbereich
- modernes Duschbad
- gespachtelte Wände
- Balkon
- Einbauküche
- Kabel-TV

ENEV: Art des Energieausweises: bedarfsabhängig / Baujahr: 1896 / Energieträger: FW / Energiekennwert: 97 kWh  
Energieeffizienzklasse: C/ Datum: 27.07.2018

**Anbindung** U 0,65 km S 0,4 km BUS 0,5 km ✈️ 24,4 km BER Flughafen ♿ 10 km

**Zimmeranzahl** 2

**Größe** ca. 39,88 m<sup>2</sup>

**Ausstattung** 2 Zi, gespachtelte Wände, Dielen/ Parkettboden, EBK, modernes Duschbad, Balkon

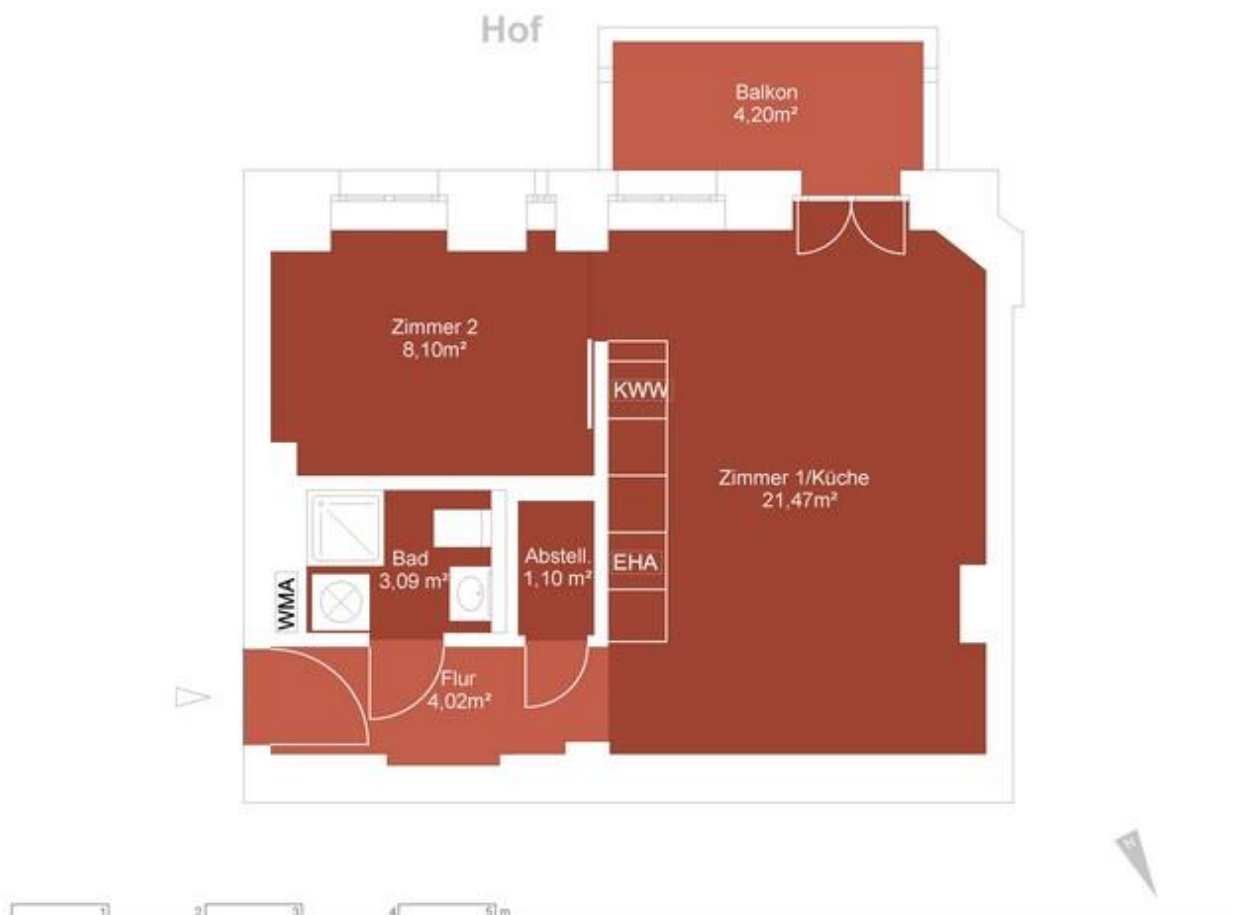
**Stellplätze**

**Miete** NKM: € 843,31 / BK: € 62,00 / HK: € 48,00 / WM: € 1.003,31

**Kaution** 3 NKM

**Bezug** nach Vereinbarung





**Warschauer Straße 62**  
**SF 2.OG links**  
**10243 Berlin**

Gesamtfäche nach WoFIV

39,88 m<sup>2</sup>

Plankennung 00342-1014\_E1\_WK\_Y17M01D24

Flächen gemäß Wohnflächenverordnung (WoFIV) in der aktuellen Fassung (Balkon zu 50 %). Die Angaben über Länge und Breite sind nur Hauptmaße. Zeichnung ist unmaßstäblich. Dargestellte Möbel und Inneneinrichtung gehören nicht zur Ausstattung der Mietsinheit.

**Bezeichnung:**

EHA - Elektroherdanschluss  
GHA - Gasanschluss  
KWW - Kalt- und Warmwasseranschluss  
KW - Kaltwasseranschluss  
STA - Strang Abwasser