

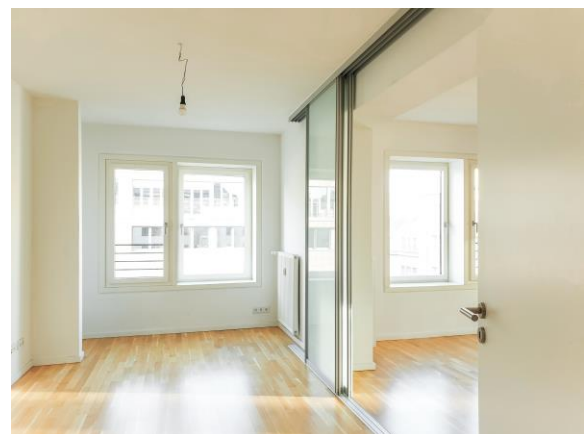


Moderne Bürofläche in 1a-Lage auf der Friedrichstraße

Mohrenstraße 17

10117 Berlin

Berlinhaus Verwaltung GmbH • Friedrichstraße 30 • 10969 Berlin
T +49 (30) 76 76 2424 • F +49 (30) 76 76 19 2424
vermietung-gewerbe@berlinhaus.com • www.berlinhaus.com



LAGE & OBJEKT

Die Friedrichstraße zählt zu den wichtigsten Geschäftsstraßen Berlins. Eine Vielzahl von innovativen Unternehmen und hochwertigen Geschäften haben dort ihre Repräsentanz. Berlins schönster Platz, der Gendarmenmarkt ist in Sichtweite. Das herausstechende Eckgebäude befindet sich direkt auf der Friedrichstrasse, zwischen der stark frequentierten Mohrenstraße und der Kronenstraße am U-Bahnhof Stadtmitte. Unser hochwertiges Objekt wurde in naher Vergangenheit aufwändig modernisiert. Eine neue Fassadengestaltung und bodentiefe Fenster mit französischen Balkonen wurden in den Obergeschossen geschaffen. Am Erker der hellen Büroeinheit stehend hat man einen großartigen Blick auf die Friedrichstraße. Das frisch sanierte Büro ist mit einem Parkettboden, einer Teeküche, EDV-Verkabelung und modernen Glaselementen ausgestattet. Des Weiteren stehen Archivräume im Objekt sowie Stellplätze im gegenüberliegenden Objekt zur Verfügung.

Die Ausstattung und Aufteilung kann gemäß den individuellen Wünschen realisiert werden. Unser Vermietungsteam und ein Architekt helfen gern bei der Umsetzung Ihrer Ideen und Vorstellungen.

Art des Energieausweises: verbrauchsabhängig / Baujahr: 1975 / Kälte-Wärme-Kraftwerk/ Energiekennwert: 178 kWh/(m²a) vom 21.05.2014

Anbindung  0,1 km  1,5 km  0,1 km  11,0 km Berlin-Tegel  7,0 km

Objekt Büro

Mietzins auf Anfrage

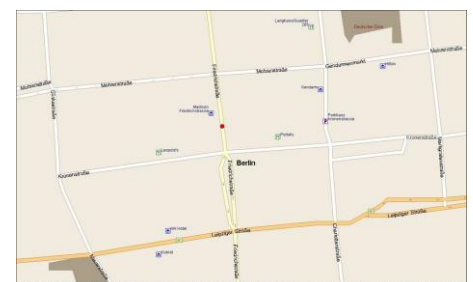
Ausstattung

Kaution ja

Flächen ca. 166,77 m²

Stellplätze Nein

Bezug nach Vereinbarung





Mohrenstraße 17
VH 6.OG links
10117 Berlin

Plankennung 10328-2008_S_AI-Rubaie_Y15M12D02

Flächen gemäß GIF in der aktuellen Fassung (Balkon zu 100%).
Die Angaben über Länge und Breite sind nur Hauptmaße. Zeichnung ist unmaßstäblich. Dargestellte Möbel und Inneneinrichtung gehören nicht zur Ausstattung der Mieteinheit.

- Bezeichnung:**
- EHA - Elektroherdanschluss
 - GHA - Gasanschluss
 - KWW - Kalt- und Warmwasseranschluss
 - KW - Kaltwasseranschluss
 - STA - Strang Abwasser

Gesamtfläche nach GIF	166,77 m ²
Fläche MF/G - 1	161,66 m ²
Büro 1	22,27 m ²
Büro 2	27,86 m ²
Büro 3	16,13 m ²
Büro 4	15,11 m ²
Büro 5	18,75 m ²
Empfang	34,43 m ²
Küche	9,24 m ²
WC 1	2,43 m ²
WC 2	2,55 m ²
Flur 1	8,13 m ²
Flur 2	1,69 m ²
Flur 3	3,07 m ²
Fläche MF/G - 2	5,11 m ²
Podest	10,21/2 m ²