

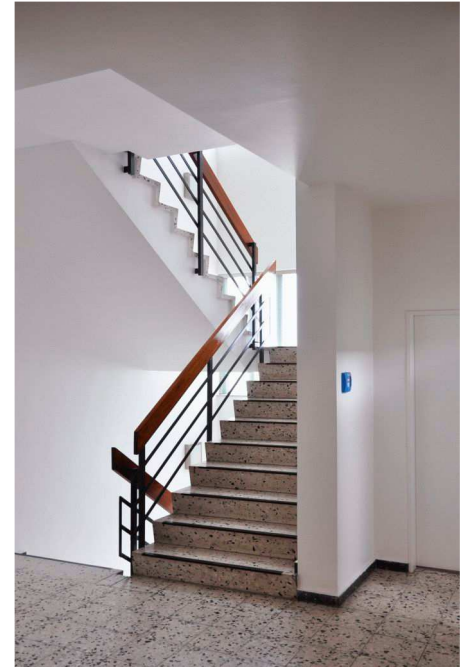
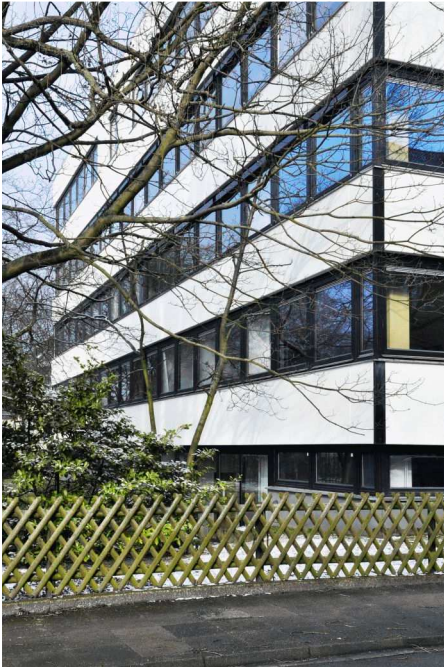


Art of Work H7

Helmkestr. 7 A

30165 Hannover

Berlinhaus Verwaltung GmbH • Friedrichstraße 30 • 10969 Berlin
T +49 (30) 76 76 2424 • F +49 (30) 76 76 19 2424
vermietung-gewerbe@berlinhaus.com • www.berlinhaus.com



LAGE & OBJEKT

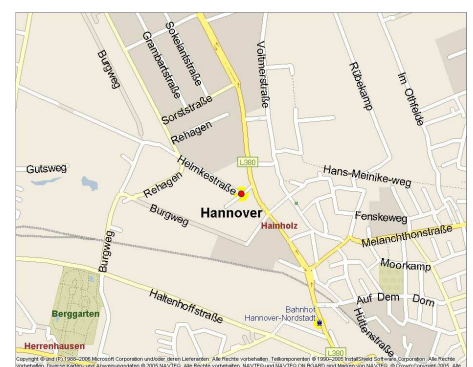
Bei dem Gebäude handelt es sich um ein viergeschossiges Bürohaus, welches im Jahr 2000 komplett revitalisiert wurde. Hauptmieter der Liegenschaft ist das BNW Bildungswerk der niedersächsischen Wirtschaft. Stellplätze befinden sich direkt am Objekt.

Das Bürohaus befindet sich in verkehrsgünstiger Lage im Stadtteil Hainholz direkt im Grünen. Die Innenstadt, wie auch die Autobahnen A7 und A2 sind in wenigen Autominuten über die Schulenberger Landstraße zu erreichen. Vom Nordstadtbahnhof, der nur wenige Gehminuten entfernt ist, gelangt man in kürzester Zeit direkt zum Hauptbahnhof. Einkaufsmöglichkeiten und Dinge des täglichen Bedarfs befinden sich in der näheren Umgebung.

Die Ausstattung und Aufteilung kann gemäß den individuellen Wünschen realisiert werden. Unser Vermietungsteam und ein Architekt helfen gern bei der Umsetzung Ihrer Ideen und Vorstellungen. Energieausweis wird derzeit erstellt.

Anbindung	 0,4 km  0,4 km  12,5 km  2,0 km
Objekt	Büro
Mietzins	auf Anfrage
Kautions	ja
Flächen	ca. 180,00 m ²
Stellplätze	Ja
Bezug	nach Vereinbarung

Dieses freibleibende Angebot ist für den Mieter provisionsfrei.
Irrtum und Zwischenvermietung vorbehalten.



Helmkestr. 7 A, 30165 Hannover



3.Obergeschoss



DESIGNED BY OBJECK

 **BERLINHAUS**

Heimkestrasse